

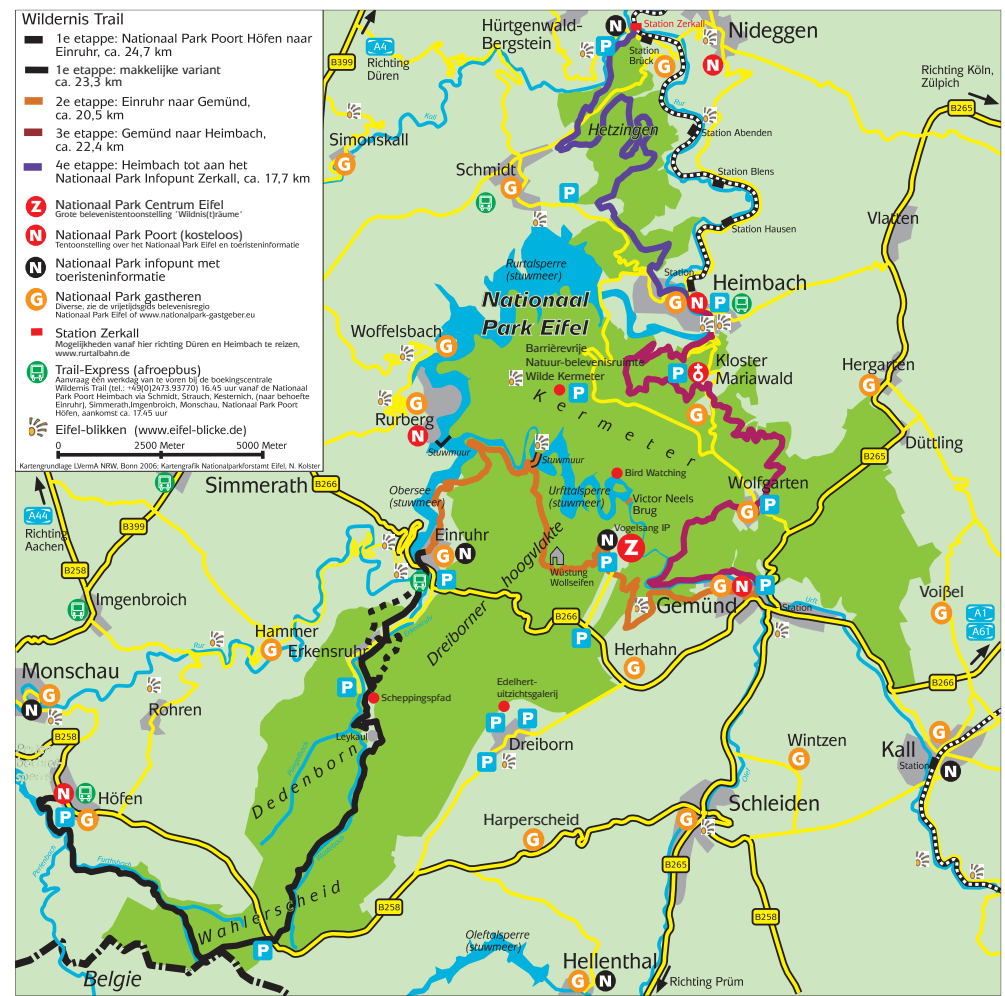
Wildernis in ontwikkeling

Links en rechts van het Wildernis-Trail kunt u het spannende proces van de zich ontwikkelende wildernis beleven in het „Ontwikkelings Nationaal Park“ dat in 2004 is opgericht en dus nog jong is. Beschermd gebied van deze categorie hebben 30 jaar de tijd om ten minste driekwart van hun gebied aan zichzelf over te laten.

Dan voldoen ze aan de internationale criteria van een nationaal park. Ook nu nog geldt voor meer dan de helft van het gebied het Nationaal Park motto „Natuur, natuur zijn laten“. Daar ontwikkelt de natuur zich volgens haar eigen wetten.



- Wildernis Trail**
- 1e etappe: Nationaal Park Poort Höfen naar Einruhr, ca. 24,7 km
 - 1e etappe: makkelijke variant ca. 23,3 km
 - 2e etappe: Einruhr naar Gemünd, ca. 20,5 km
 - 3e etappe: Gemünd naar Heimbach, ca. 22,4 km
 - 4e etappe: Heimbach tot aan het Nationaal Park Infopunt Zerkall, ca. 17,7 km
- Z** Nationaal Park Centrum Eifel
Grote belevensinstaanstelling „WildnisTraume“
 - N** Nationaal Park Poort (kosteloos)
Tentoonstelling over het Nationaal Park Eifel en toeristeninformatie
 - N** Nationaal Park infopunt met toeristeninformatie
 - G** Nationaal Park gastheren
Diverse, zie de originele belevingsregio
Nationaal Park Eifel of www.nationaalpark-gastgeber.eu
 - Station Zerkall
Mogelijkheden vanaf hier richting Düren en Heimbach te reizen, www.rurtalbahn.de
 - Trail-Express (afroepbus)**
Aanvraag en vertrek van te voren bij de boekingscentrale
Wildernis Trail (tel.: +49(0)2423.33770), 16:45 uur vanaf de Nationaal Park Poort Heimbach via Schmidt, Strauch, Kersternich, (naar behoefte Einruhr), Simmerath/Imgenbroich, Monschau, Nationaal Park Poort Höfen, aankomst ca. 17:45 uur
 - Eifel-blikken** (www.eifel-blicke.de)
- 0 2500 Meter 5000 Meter
- Kartografische Uiterma NRW, Bonn 2006, Kartografische Nationalpark/Forstamt Eifel, N. Köhler



Wald Wasser Wildnis

Wildernis Trail

In vier dagen door het Nationaal Park Eifel



Er dwars doorheen – er middenin



Aan het pictogram van de wilde kat herkent men de Wildnis-Trail en het is de wegwijzer voor de wandelaar.



Een wandeltour onder het teken van de wilde kat

Een wandeling in het teken van de wilde kat. Indrukwekkende uitzichten op het bos- en meerpanorama maken de steile stukken van de route goed.

HET PAD

De rust van het Nationaal Park Eifel wacht op je: soms over smalle paden, soms over goed aangelegde wandelpaden, de 84 kilometer lange Wildnis-Trail slingert van zuid naar noord door het Nationaal Park Eifel. Vier dagetappes tussen 18 en 24 kilometer nodigen je uit om de wilde schoonheid en diversiteit van het natuurgebied te ontdekken - ze leiden door

dichte bossen, langs omgevallen bomen, ruisende beekjes en weiden met weidse panoramische uitzichten, met een totale stijging van 1.787 meter en een afdaling van meer dan 2.200 meter, deze wandeling tussen 625 en 173 meter boven zeeniveau is behoorlijk veeleisend!

Combineer avontuur met time-out: musea, zwembaden, gezellige dorpjes, maar ook attracties zoals het Nationaal Parkcentrum Eifel met de grote belevenis tentoonstelling „Wildnis(t)räume“ maken je nieuwsgierig om naast de vierdaagse wandeling ook de regio te verkennen.

U krijgt actuele informatie en evenemententips langs het parcours bij de Nationaal Park-Porten. Deze informatiehuizen bieden toeristische service en kleine tentoonstellingen over het Nationaal Park Eifel, de toegang is gratis.

HET ARRANGEMENT

U kunt de vier etappes van de Wildnis Trail afzonderlijk bewandelen of met elkaar combineren - naar eigen wens. Of boek de Wildnis-Trail als servicepakket bij de Monschauer Land Touristik e.V. Het basispakket vanaf 199 euro is inclusief:

- Drie nachten met ontbijt
- Terugkeer van de bestemming Zerkall naar het startpunt Monschau-Höfen met de Rurtalbahn en de „Trail-Express“ (deze kan ook worden aangevraagd voor individuele reisplanning)
- Wandelgids „De Wildnis-Trail in het Nationaal Park Eifel“
- Wandelkaart „Nationaalpark Eifel“
- Pin „Wildnis Trail“, wandelpas en certificaat als je het Nationaal Park met succes hebt doorkruist
- Reisverzekeringcertificaat
- Parkeerticket voor de wandelparkeerplaats in Monschau-Höfen

Je verblijft bij gecertificeerde Nationaal Park-gastheren. Deze bedrijven voldoen aan gedefinieerde kwaliteits- en milieucriteria en geven u uitgebreide informatie over het aanbod voor het Nationaal Park Eifel - inclusief insidertips voor uw bezoek aan de belevenisregio!

Boekbare extra service: bagagevervoer, centrale overnachting met transfer naar de start- en eindpunten van de etappes of extra „tussendoor-luieren-dag“. Laat je op één of meerdere etappes vergezellen door een gecertificeerde bosgids van het Nationaal Park en maak van de Wildnis Trail een heel bijzondere ervaring.

*Door actuele ontwikkelingen kunnen de arrangement-prijzen iets afwijken.

Alle informatie over de Wildnis-Trail en een boekingsformulier vind je op www.wildnis-trail.de

Contact

Monschauer Land Touristik e.V.
Seeufer 3, 52152 Simmerath-Rurberg
E-Mail: info@wildnis-trail.de



COLOFON

Uitgever
Wald und Holz NRW
Nationalparkforstamt Eifel
Urtseestr. 34
53937 Schleiden-Gemünd
www.nationalpark-eifel.de
Versie November 2022

Verantwoordelijke persoon: Michael Lammertz
Hoofd communicatie en natuurbellevens
Redactie: M. Weisgerber | **Karte:** N. Kolster
Fotografie: D. Kez (Titel, Drohenaufnahmen, Wanderer), H. Grabe (Wildkatze), M. Müller (Wiese), Dr. A. Pardey (Schmetterling), M. Weisgerber (Wegweiser)
grafische verzorging: T. Geschwind
Drukkerij: Druckerei Mainz, Aachen