



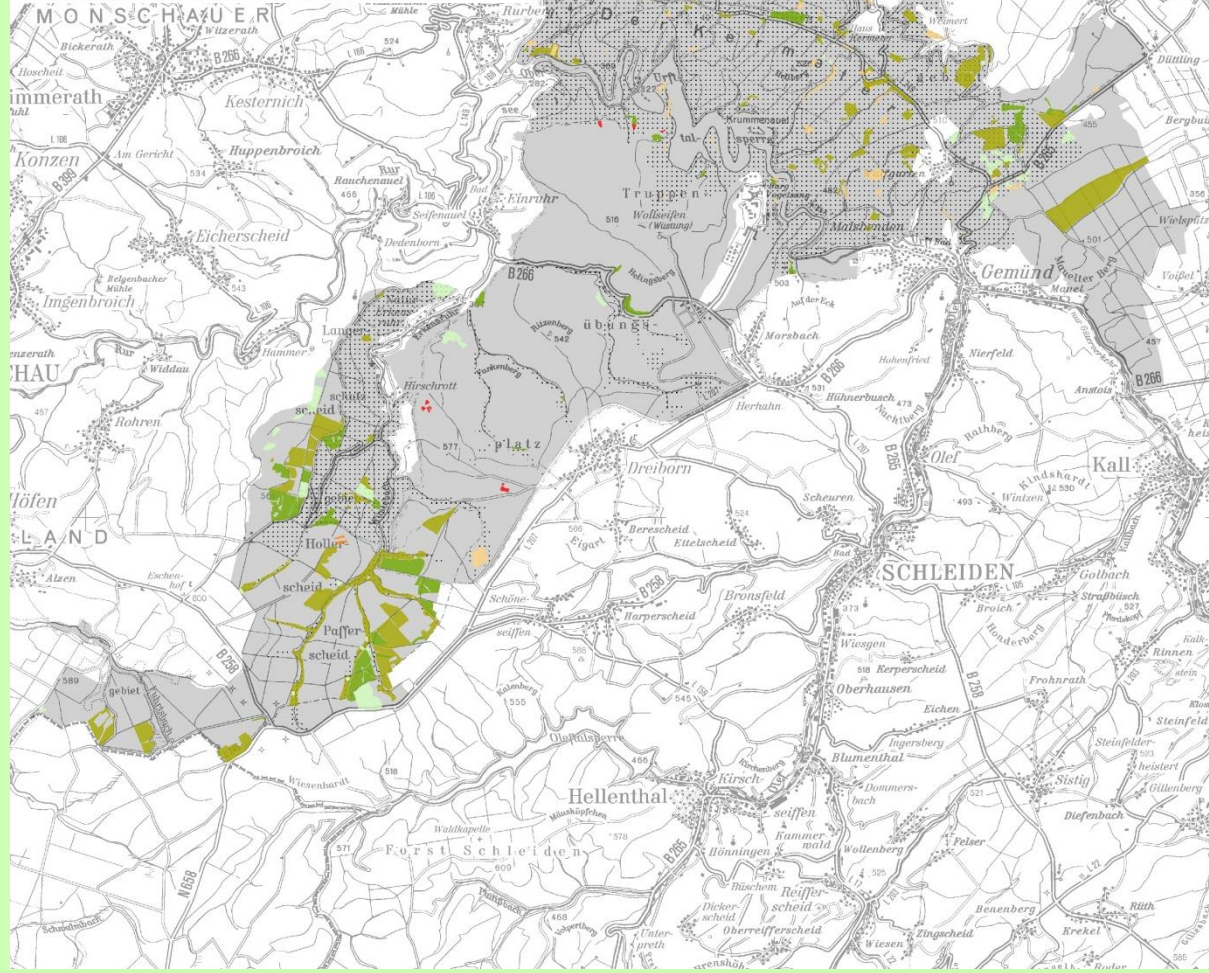
Maßnahmen - Vollzug 2015 / 2016

Maßnahme

- Pflanzung
- Entfernen Naturverjüngung
- Durchforstung
- Ringelung
- Teilentnahme
- Entnahme
- LIFE+ - Kulisse
- Nationalpark

0 0.5 1 1.5 2
Kilometer
1:80.000

Geobasisdaten des Landes NRW © Geobasis NRW 2016



Vollzug 2015:

Pflanzung: 83,01 ha

Entfernen NV: 710,29 ha

Durchforstung: 253,20 ha

Ringelung: 138,09 ha

Teilentnahme: 3,66 ha

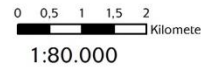
Entnahme: 8,85 ha



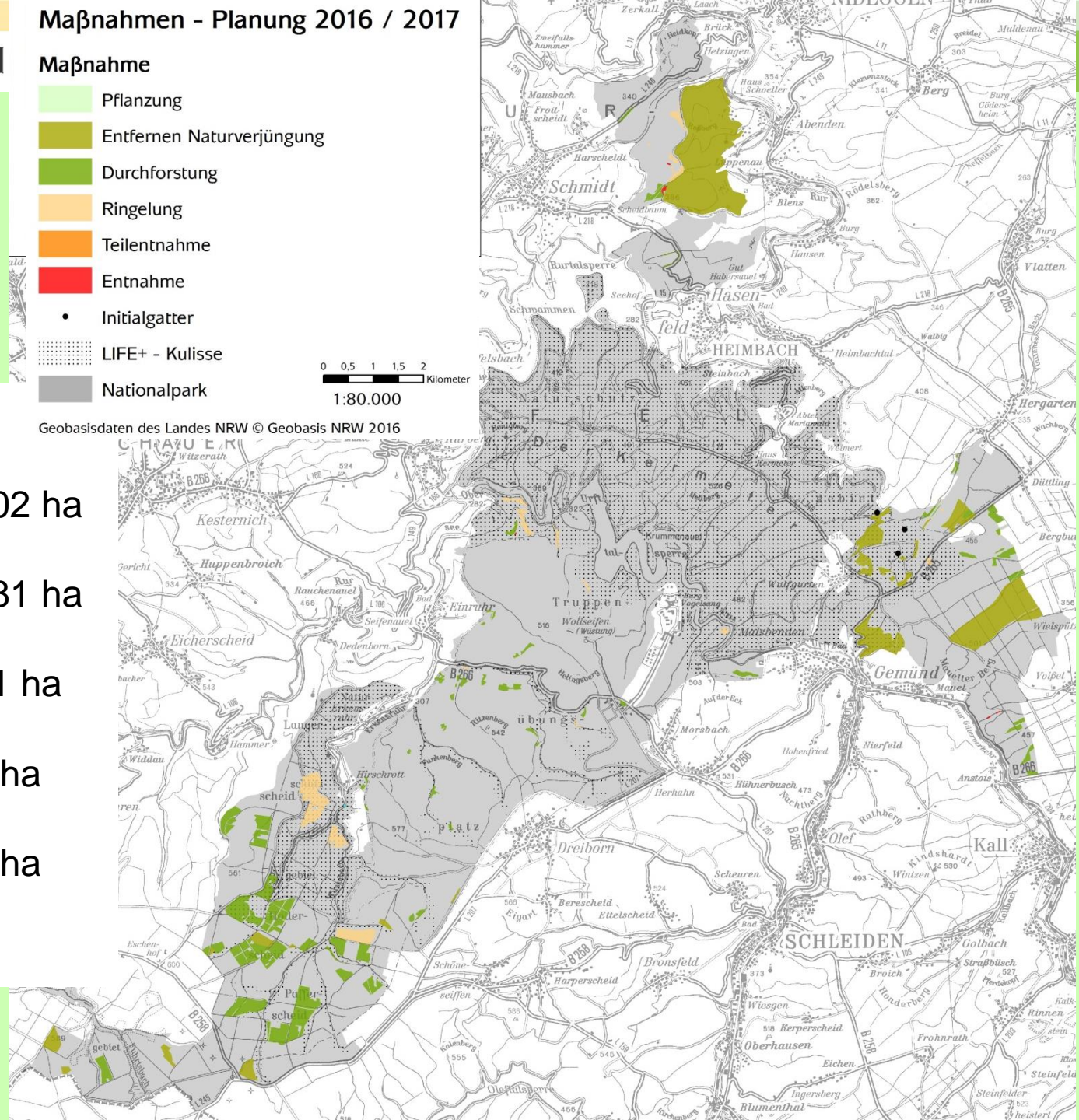
Maßnahmen - Planung 2016 / 2017

Maßnahme

- Pflanzung
- Entfernen Naturverjüngung
- Durchforstung
- Ringelung
- Teilentnahme
- Entnahme
- Initialgatter
- LIFE+ - Kulisse
- Nationalpark



Geobasisdaten des Landes NRW © Geobasis NRW 2016



Planung 2016:

Entfernen NV: 510,02 ha

Durchforstung: 342,81 ha

Ringelung: 99,21 ha

Teilentnahme: 1,51 ha

Entnahme: 2,24 ha

Anz. Initialgatter: 3

Weitere nicht kartenmäßig dargestellte Maßnahmen (Vollzug und Planung):

- Mahd
- Beweidung
- Mulchen von Trassen/Pipeline
- Wegerückbau
- Entfernung von Rohren
- Verkehrssicherungsmaßnahmen
- Pflege Streuobstwiese
- Regulierung von Wildpflanzen (Riesenbärenklau)
- Wegeinstandsetzung
- Gatterbau