



Où s'informer ?

Les Portails du Parc national se trouvent à Simmerath-Rurberg, Schleiden-Gemünd, Monschau-Höfen, Heimbach et Nideggen. Dans chaque Portail se trouvent un service touristique et une exposition différente : à Rurberg « Artères vitales de la nature » sur le thème de l'eau dans l'Eifel, à Schleiden-Gemünd « Chênes nouveaux, pics multicolores et histoire(s) de la forêt ». Dans la gare de Heimbach, l'exposition est adaptée aux aveugles et malvoyants grâce aux textes rédigés en braille. Elle informe sur les forêts naturelles de hêtres et le chat sauvage. A Höfen, l'exposition multilingue traite de la mutation de la forêt, des narcisses et des animaux sauvages. A Nideggen, découvrez la richesse des trésors de la nature. Les deux derniers Portails sont particulièrement adaptés aux handicapés grâce à un système de guidage au sol, des appareils audio disponibles sur place et des vidéos traduites dans la langue des signes.

Les expositions dans les Portails du Parc national sont gratuites et ouvertes tous les jours de 10h00 à 17h00. Elles sont accessibles sans marche et disposent de sanitaires pour handicapés. Situés à proximité du Parc national, ces Portails sont le point de départ idéal de vos excursions.

Dans les Portails et Points Info du Parc national, les visiteurs peuvent regarder un film de présentation du site et se renseigner auprès du service touristique. Des dépliants et brochures d'informations sur le Parc national de l'Eifel sont disponibles dans ces lieux et dans les Points Info des communes avoisinantes.

Informations supplémentaires : www.nationalpark-eifel.de ou site Internet spécial enfants www.nationalpark-eifel.de/kinder

13

Légende

- Parc national
 - Point Info du Parc national (avec Point Info et films)
 - Point Info
 - Portail du Parc national (avec service touristique et exposition sur un thème concernant le Parc national de l'Eifel)
 - Randonnées avec un garde moniteur
Accompagnez nos gardes moniteurs à travers le Parc national de l'Eifel. Participation gratuite et sans inscription préalable.
 - Embarcadère de Schwammenauel, tous les 1ers et 3èmes lundis d'avril à fin octobre, 14h00 de mai à août, 15h00 en avril, septembre et octobre. (2-3 heures), également pour personnes à mobilité réduite
 - Parking Wahlerscheid, tous les mardis, 14h00
 - Abbaye de Mariawald, tous les mercredis, 14h00
 - Aire de jeux d'Erkensruhr, tous les vendredis, 11h00
 - Portail du Parc national dans la gare de Heimbach, tous les vendredis, 11h15
 - Portail du Parc national de Gemünd, tous les samedis, 10h30
 - Portail du Parc national de Rurberg, tous les samedis, 11h00
 - Parking Kermeter (anciennement Paulushof), tous les dimanches, 13h00
 - Forum Vogelsang, tous les dimanches, 13h00, en juillet et août également en NL et F
 - Panoramas sur l'Eifel
Infos www.eifel-blicke.de
 - Ligne de bus
 - Voie ferrée
 - Route réservée aux bus
 - Sentier de la Création « sur les traces de la vie »
- Autres informations :
Tél. +49 (0)2444.9510-0, fax -85,
info@nationalpark-eifel.de, www.nationalpark-eifel.de

Randonnées thématiques fléchées
Vous pouvez parcourir individuellement 5 circuits de randonnées fléchés, expliqués dans le guide de randonnées thématiques dans le Parc national de l'Eifel de la série ThemenTouren « Wanderungen im Nationalpark Eifel », 10 circuits entre 5 et 18 km, Edition Bachem Cologne, ISBN 978-3-7616-2068-7.

Institutions d'éducation à l'environnement du Landesbetrieb Wald und Holz
- WWd Atelier de la nature, Heimbach Düttling
- JWH Foyer Forestier pour la jeunesse, Urft et Raffelsbrand
- Centre pédagogique forestier de l'Eifel dans l'Ecomusée Rhénan, Mechernich-Kommern

Institutions naturalistes et historico-culturelles
- Maison Seebend und Musée du tissage, Monschau-Höfen
- Exposition « Rur et rocher » de la Station biologique de Düren, Nideggen-Brück
- Centre de la nature de l'Eifel, Exposition du Parc naturel des Hautes-Fagnes, Nettersheim
- Ecomusée Rhénan, Mechernich-Kommern
- WIZE Centre d'Information de l'Eau de l'Eifel, Heimbach
- Musée paysan, Lammersdorf
- Sentier pédagogique de pédologie de Todtenbruch, Raffelsbrand
- Eglise du château, Schleiden
- Monastère de Steinfeld, Steinfeld
- Abbaye de Mariawald, Heimbach
- Réserve de gibier, Hellenthal
- Parc de gibier, Schmidt
- Forum Vogelsang, Gemünd

Carte
Cartographie
Conception
Impression
Publication

Autres sites Internet touristiques :

- www.eifel-expeditionen.eu
(Infos concernant les centres de la nature régionaux)
- www.eifel.info
(Eifel Tourismus, tél. +49 (0)65 51.96 56-0, fax -96)
- www.nordeifel-tourismus.de
(Nordeifel Tourismus GmbH, tél. +49 (0)2441. 99457-0, fax -29)
- www.eifel-tipp.de
(Monschauer Land-Touristik, tél. +49 (0)2473.93 77-0, fax -20)
- www.rureifel-tourismus.de
(Rureifel Tourismus, tél. +49 (0)24 46.805 79-0, fax -30)
- www.vogelsang-ip.de
(Vogelsang ip, tél. +49 (0)24 44.915 79-0, fax -29)

Ouvrages et cartes concernant le Parc national de l'Eifel :
Les cartes et ouvrages suivants, parus aux éditions Bachem et Gaasterland, sont disponibles dans les Portails et Points Info du Parc national et dans le commerce.

- Carte de randonnée 1:25000, Eifelverein e.V., ISBN 978-3-921805-51-0, 10,00 €
- Guides de randonnées (à pied et à vélo), ISBN 978-3-7616-2068-7, -2010-6, -2154-7 et -2179-0, 12,95 € par guide; ISBN 978-3-7616-2300-8, -2301-5 et -2302-2, 6,00 € par guide
- Livre sur les animaux et les plantes dans le Parc national « Tier- und Pflanzenwelt im Nationalpark Eifel », ISBN 978-3-7616-2005-5, 14,95 €
- Livre sur les mousses et lichens dans le Parc national « Moose und Flechten im Nationalpark Eifel », ISBN 978-3-7616-2153-0, 16,95 €
- Guide nature et culture « Nationalpark Eifel und seine neun Städte und Gemeinden », ISBN 978-3-935873-22-2, 14,80 €

Le Parc national en bus et en train

Déplacez-vous de manière écologique avec les transports en commun. Pour vous rendre à Kall, prenez le train (DB) au départ de Cologne, Bonn ou Trèves. De là, la navette du Parc national dessert tous les jours Gemünd et Vogelsang. Pour vous rendre à Heimbach, prenez le train de la « Rurtalbahn » à Düren (correspondance avec la « Deutsche Bahn » à Cologne et Aix la Chapelle). Les lignes de bus du Parc national « Wald » (B15), « Wasser » (231) et « Wildnis » (63) circulent le week-end. Pendant l'été, un bus pour vélos circule le dimanche au départ d'Aix la Chapelle.

Le carnet des horaires de bus et de trains circulant dans et autour du Parc national de l'Eifel, « Natur erfahren », paraît chaque année au début de la saison touristique.

Informations : www.nationalpark-eifel.de

Renseignements téléphoniques « Schlaue Nummer für Bus und Bahn » concernant bus et trains 01803.504030 (0,09 € / min. sur poste fixe allemand)

14

- Embarcadères de la compagnie de navigation Rursee-Schiffahrt
Horaires disponibles auprès de la compagnie de navigation (tél. +49 (0)2446.479), des services touristiques, des embarcadères de Schwammenauel, Einruhr, Rurberg et sur le site Internet www.rursee-schiffahrt.de
- Arrêts diligence
Tous les 1ers et 3èmes dimanches d'avril à fin octobre au départ d'Adlerhof (près du Forum de Vogelsang) à 11h30 et 14h15 (départ supplémentaire à 17h00 si minimum 8 personnes). Arrêts à Walberhof et Wollseiten (et retour à Vogelsang).

Panoramas sur l'Eifel
Infos www.eifel-blicke.de

Ligne de bus

Voie ferrée

Route réservée aux bus

Sentier de la Création « sur les traces de la vie »

Mentions légales

Editeur
Landesbetrieb Wald und Holz NRW
Nationalparkforstamt Eifel
Urftseestraße 34
53937 Schleiden-Gemünd
Allemagne
Tél. +49 (0)2444.9510-0
Fax +49 (0)2444.9510-85
info@nationalpark-eifel.de
www.nationalpark-eifel.de

Responsable dans le sens de la législation sur la presse

Michael Lammertz
Directeur du service spécialisé communication et découverte de la nature

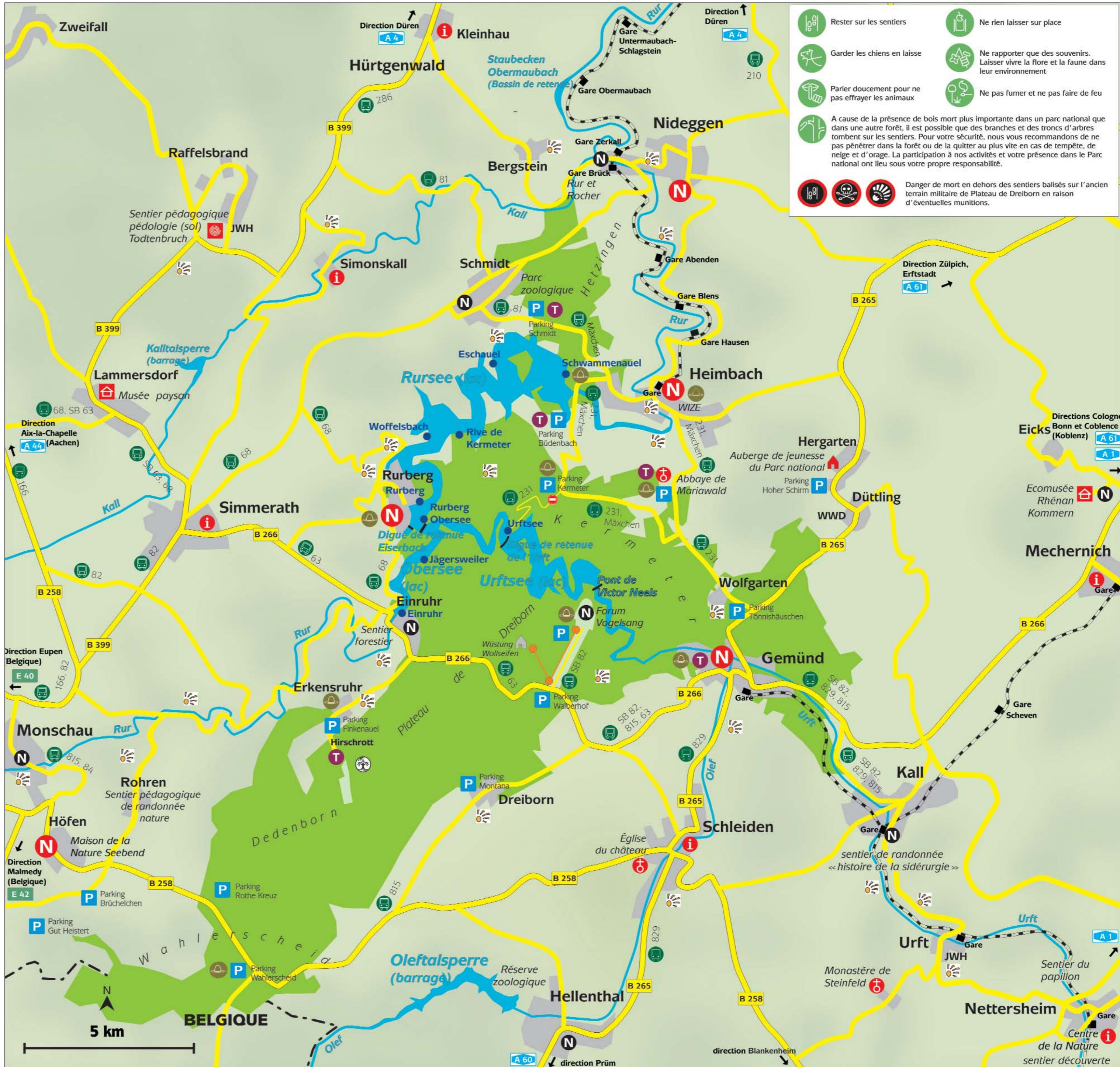
Textes et rédaction

Traduction
Photos
Alexandra Schnurr
Brigitte Ségué
Chat sauvage (couverture) H. Grabe;
Guide forestier avec groupe d'enfants E. John;
Garde moniteur avec groupe de visiteurs et narcisses sous des aulnes A. Simantke; Lac de retenue de la Rur en hiver S. Wilden;
Lézard vivipare S. Morsch; Enfants à la découverte d'une exposition et Forêt naturelle (verso) T. Geschwind
Landesvermessungsamt Nordrhein-Westfalen, Bonn 2004
Nicole Kolster
Tania Geschwind - Visuelle Kommunikation
Wallraf Druck + Design, Schleiden-Gemünd

Carte

Cartographie
Conception
Impression

Publication janvier 2010



Rester sur les sentiers

Garder les chiens en laisse

Parler doucement pour ne pas effrayer les animaux

Ne rien laisser sur place

Ne rapporter que des souvenirs. Laisser vivre la flore et la faune dans leur environnement

Ne pas fumer et ne pas faire de feu

A cause de la présence de bois mort plus importante dans un parc national que dans une autre forêt, il est possible que des branches et des troncs d'arbres tombent sur les sentiers. Pour votre sécurité, nous vous recommandons de ne pas pénétrer dans la forêt ou de la quitter au plus vite en cas de tempête, de neige et d'orage. La participation à nos activités et votre présence dans le Parc national ont lieu sous votre propre responsabilité.

Danger de mort en dehors des sentiers balisés sur l'ancien terrain militaire de Plateau de Dreibern en raison d'éventuelles munitions.

15

