



Waar kan ik informatie vinden?

In Simmerath-Rürberg, Schleiden-Gemünd, Monschau-Höfen, Heimbach en Nideggen vindt u zogenoemde Nationaalpark-Tore (Nationaal Park Poorten). Zij combineren specifiek op gasten van het Nationaal Park gerichte toeristische informatie met verschillende exposities: onder de titel 'Lebensadern der Natur' (Levensader van de natuur) komt u in Rürberg veel te weten over de wateren in de Eifel. In het Nationaal Park Poort Gemünd staan 'Knorrige Eichen, bunte Spechte und Waldgeschichte(n)' (Knoestige eiken, bonte spechten en bosgeschiedenis (verhalen)) in het middelpunt. Over het beukennatuurbos en de wilde kat informeert u de expositie in het treinstation Heimbach - voor blinden en slechtzienden ook in braille. De meertalige expositie in Monschau-Höfen heeft als thema de bosverandering, narcissen en het wild. En in Nideggen openen zich voor u de 'Schatkamers van de natuur' met al hun bevolgenheden. De twee laatstgenoemde poorten zijn door een bodemleidsysteem, audiotoeelsten die men lenen kan en met gebarentaal vertaalde video's ook bijzonder goed geschikt voor mensen met handicaps.

De exposities in de Nationaal Park Poorten zijn allemaal traploos, kosteloos en dagelijks geopend van 10 uur tot 17 uur. Barrièrevrije toiletten zijn in alle poorten aanwezig. Omdat de Nationaal Park Poorten onmiddellijk aan de rand van het grote beschermingsgebied gelegen zijn, bieden zij zich prima aan als uitgangspunt voor tochten in het Nationaal Park.

Buiten de Nationaal Park Poorten tonen de Nationaal Park Infopunten in de regio ook een Nationaal Park film en bieden veel nuttige tips. Bovendien bieden al deze inrichtingen en alle toeristische informatiebureaus van de omliggende gemeenten folders en brochures over het Nationaal Park aan.

Meer informatie vindt u in het internet op www.nationalpark-eifel.de

13

Legenda

- Nationaal Park**
 - Nationaal Park Poort** (tentoonstelling over het Nationaal Park Eifel met toeristen info)
 - Toeristen-informatiekantoren**
 - Nationaal Park Infopunt** (met Toeristen-informatiekantoren en film)
 - Ranger excursies, rangertreffpunten**
Begeleid onze rangers op hun verkenningsstochten door het Nationaal Park Eifel. Kosteloos en aanmelding niet nodig.
- aanlegsteiger Schwammenauel, iedere eerste en derde maandag van april tot eind oktober, 14.00 uur (of 15.00 uur in april, september en oktober), ook voor mensen met een beperkte mobiliteit
- Parkeerplaats Wahlerscheid, dinsdags 14.00 uur
- Abdij Mariawald, woensdags 14.00 uur
- Speeltuin Erkersruhr, vrijdags 11.00 uur
- Nationaal Park Poort Heimbach, in het station, iedere vrijdag 11-15 uur
- Nationaal Park Poort Gemünd, zaterdag 10.30 uur
- Nationaal Park Poort Rürberg, zaterdag 11.00 uur
- Parkeerplaats Kermeter (vroegere Paulushof) iedere zondag 13.00 uur
- Forum Vogelsang, iedere zondag 13.00 uur, in juli en augustus ook in het nederlands en frans.
 - Eifelblicke**
Uitzichten, informatie onder www.eifel-blicke.de
 - Buslijn met kennummer**
 - Treinverbinding**
 - Toegang alleen voor ÖPNV (lijnbussen)**
 - Het pad der schepping 'De voetsporen van het leven volgen'**
- Verdere informatie:
Tel.nr. +49 (0)2444.9510-0, fax -85
info@nationalpark-eifel.de, www.nationalpark-eifel.de

Bewegwijzende thema wandelingen
Deze 5 rondwandelingen kunt u individueel bewandelen. Het zijn de routes uit het Thementouren-boek 'Wanderungen im Nationalpark Eifel', 10 toeren tussen 5 en 18 kilometer, Bachem Verlag Köln, ISBN 978-3-7616-2068-7.

Inrichtingen voor natuureducatie
- WWD Wilderniswerkplaats Düding, Heimbach-Düding
- JWH Boshuis voor jongeren in Urft en Raffelsbrand
- Boseducatie centrum Eifel in het openluchtmuseum Kommern, Mechernich-Kommern

Natuurkundige en cultuurhistorische instellingen
- Huis Seebend en het weverijmuseum, Monschau-Höfen
- Expositie 'Roer en rots' Biologische Station Düren, Nideggen-Brück
- Natuurcentrum Eifel, expositie van het Natuurpark Hoge Venen - Eifel, Nettersheim
- Rheinische openluchtmuseum, Mechernich-Kommern
- Boerderijmuseum, Lammersdorf
- WIZE Water-info-centrum Eifel, Heimbach
- Bodemeducatiepad Todtenbruch, Raffelsbrand
- Kasteelkerk, Schleiden
- Klooster Steinfeld, Steinfeld
- Abdij Mariawald, Heimbach
- Forum Vogelsang, Gemünd
- Wildpark, Hellenthal
- Wildpark, Schmidt

Grondkaart
Cartografie
Grafische verzorging
Productie

Versie januari 2010

of speciaal voor kinderen op www.nationalpark-eifel.de/kinder

Verdere interessante toeristische internet-sites:

- www.eifel-expeditionen.eu
(informatie over natuurcentra in de omgeving)
- www.eifel.info
(Eifel Tourismus, tel.nr. +49. (0)65 51.965 60, fax -96)
- www.nordeifel-tourismus.de
(Nordeifel Tourismus GmbH, Tel. 02441. 99457-0, Fax -29)
- www.eifel-tipp.de
(Monschauer Land Touristik, tel.nr. +49 (0)2473.9377-0, fax -20)
- www.rureifel-tourismus.de
(Rureifel Tourismus Zentrale, tel.nr. +49. (0)2446.80579-0, fax -30)
- www.vogelsang-ip.de
(Vogelsang ip, tel.nr. +49 (0)24 44.91579-0, fax -29)

Volgende kaarten en literatuur over het Nationaal Park zijn in de uitgeverijen Bachem en Gaasterland verschenen. Ze zijn verkrijgbaar in alle Nationaal Park Poorten, Infopunten en in de boekhandel:

- Wandelkaart 1:25000, Eifelverein, ISBN 978-3-921805-51-0, 10,00 Euro
- De fiets- en wandelgidsen, ISBN 978-3-7616-2068-7, -2010-6, -2154-7 en -2179-0, à 12,95 Euro; ISBN 978-3-7616-2300-8, -2301-5 en -2302-2, à 6,00 Euro
- 'Tier- und Pflanzenwelt im Nationalpark Eifel', ISBN 978-3-7616-2005-5, 14,95 Euro
- 'Moose und Flechten im Nationalpark Eifel', ISBN 978-3-7616-2153-0, 16,95 Euro
- 'Een natuur- en cultuurgids - Nationalpark Eifel und seine neun Städte und Gemeinden', ISBN 978-3-935873-22-2, 14,80 Euro

Nationaal Park Eifel - met bus en trein

Begin uw verblijf in het Nationaal Park Eifel met rust. Laat uw auto thuis en reis milieuvriendelijk met bus en trein naar het Nationaal Park. Met de trein (DB) bereikt u vanuit Keulen/Bonn resp. Trier het station in Kall. Hiervandaan rijdt dagelijks een Nationaal Park shuttle naar Gemünd en Vogelsang. Vanuit Düren rijdt de Rurtalbahn (aansluiting op DB richting Keulen en Aken) naar Heimbach. De Nationaal Park-lijnen 'Wald' (815), 'Wasser' (231) en 'Wildnis' (63) rijden vooral in het weekend en in de zomermaanden kunt u vanaf Aken bovendien zondags een fietsbus nemen.

Aan het begin van het seizoen verschijnt de brochure 'Natur erfahren' (natuur ervaren) met alle bus- en treinverbindingen rondom het Nationaal Park. Op internet vindt u onder www.nationalpark-eifel.de alle dienstregelingen en vervoerbedrijven.

Informatie telefoon voor de bus en trein dienstregelingen is: 01803.504030 (9 cent/minuut in Duitsland in het telefoonnetwerk, mobiel afwijkend)

14

Aanlegsteigers van de Rursee-Schiffahrt
Informatie over de dienstregeling krijgt u per telefoon onder +49 (0)2446.479, bij de toeristen-informatiekantoren, de aanlegsteigers in Schwammenauel, Einruhr en Rürberg of op internet onder www.rursee-schiffahrt.de.

Stopplaatsen Koetstochten
Iedere eerste en derde zondag april tot eind oktober. Vanaf de 'Adlerhof' (aan het Forum Vogelsang) om 11.30 uur en om 14.15 uur. (Voor groepen vanaf minstens 8 personen ook om 17 uur) via Walberhof tot het voormalige dorpje Wolfseifen en terug.

Eifelblicke
Uitzichten, informatie onder www.eifel-blicke.de

Buslijn met kennummer

Treinverbinding

Toegang alleen voor ÖPNV (lijnbussen)

Het pad der schepping 'De voetsporen van het leven volgen'

Colofon
Landesbetrieb Wald und Holz Nordrhein-Westfalen

Uitgever
Landesbetrieb Wald und Holz NRW
Nationalparkforstamt Eifel
Urftseestraße 34
53937 Schleiden-Gemünd

Duitsland
Tel.nr. +49 (0)2444.9510-0
Fax +49 (0)2444.9510-85
E-Mail info@nationalpark-eifel.de
www.nationalpark-eifel.de

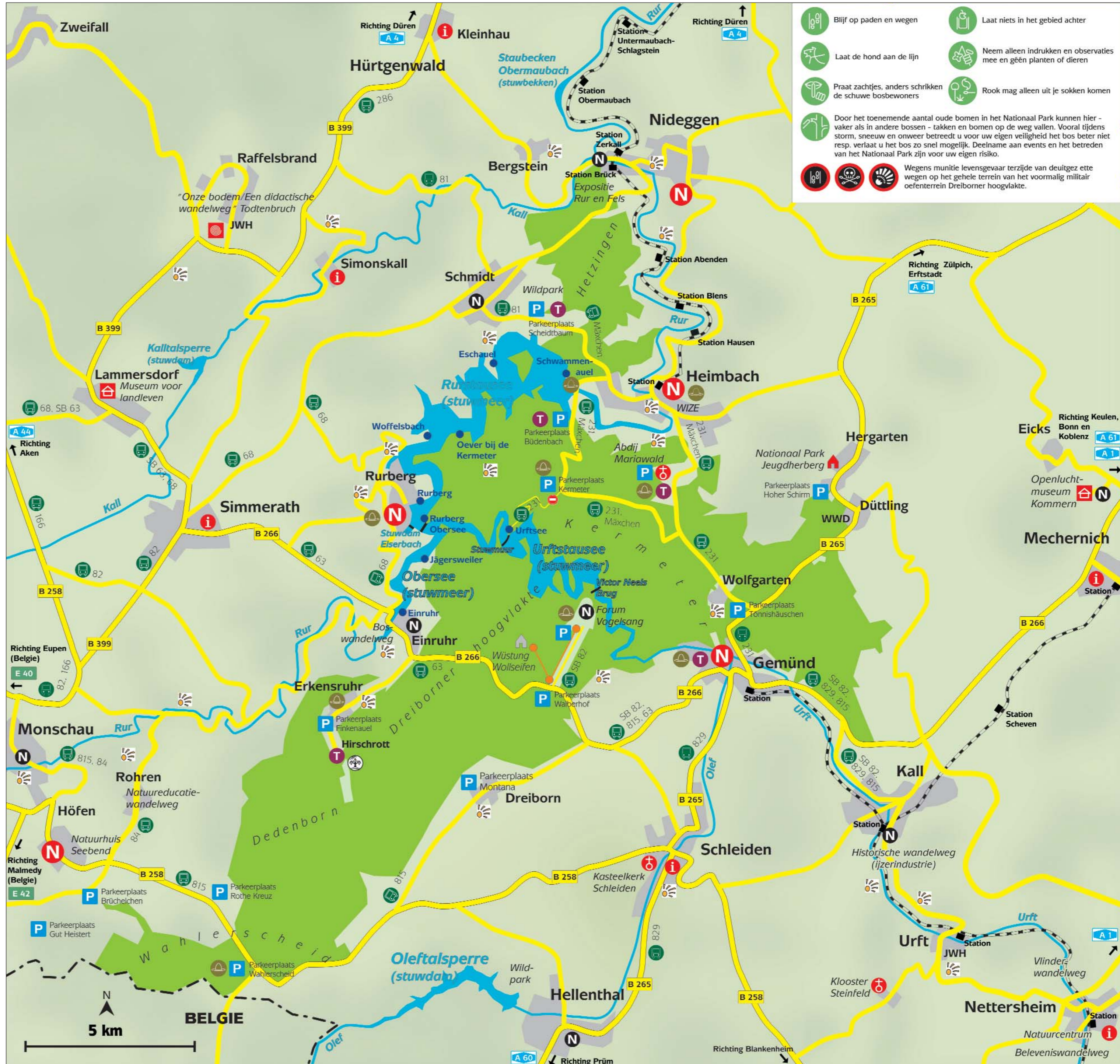
Verantwoordelijke persoon
Michael Lammertz
Hoofd communicatie en natuurbelevens

Eindredactie en tekst
Alexandra Schurr
Klaus Blömer, Karin Birkhoff
Wilde kat (Titelblad) H. Grabe; Bosbegeleider met groep kinderen E. John; Ranger met groep bezoekers en narcissen en elzen A. Simantke; Roerstuwmeer in de winter S. Wilden; Boshagedis S. Morsch; Kinderen ontdekken een tentoonstelling en Natuurbos (achterzijde) T. Geschwind
Landesvermessungsamt Nordrhein-Westfalen, Bonn 2004

Fotografie
Nicole Kolster
Tanja Geschwind - Visuelle Kommunikation
Wallraf Druck + Design, Schleiden-Gemünd

Grondkaart
Cartografie
Grafische verzorging
Productie

Versie januari 2010



gastheren boeken of deze Wildnis Trail geheel individueel plannen. opwachting. U kunt een speciaal arrangement van de Nationaal Park van 18 tot 25 kilometer lang, dagetapes vol afwisseling hun

nis-Trail! Tussen Mönchsau-Höfen en Hürtgenwald-Zerkall maken we,

Wilt u eens het hele Nationaal Park doornavanden? Dan doe de Wild- **Er dwars doorheen – er midden in: de Wildernis Trail**



info@nationalpark-eifel.de

Meetschichten of de etappes van de Wildnis-Trail – ook metairlijk. Campings het gewide certificaat. Zij zijn te herkennen aan het ken-

merk, Gastgeber, Nationalpark Eifel.

u voor individuele groepenindividuele boeken. Tegen een kleine

Blina 150 gekwalificeerde bosbegeleiders van het Nationaal Park kunt de rolstoeltoegankelijke aanbiedingen. Door de inachtmingen van kwa-

Individuele toeren met bosbegeleiders

Rangerefpunten)

werkelijk minstens 8 kosteloze rondleidingen aan. (Rangerecursies,

onderhoud van geselecteerde lectuures over Bovendien bieden ze

eerste hulp, onderhouden weg- en informatieborden en nemen het dinggen vindt u op de internetpagina van het Duits-Belgisch Natuur-

voord de nabijing van de voorstrijten, in geval van nood verlenen zij waardigheden en beantwoorden graag al uw vragen. Ze dragen zorg

evenals een rangere-ontmoetingsplaats voor mensen, die in hun mobil- het Nationaal Park tegenkomen. Ze zijn goed te herkennen aan hun

Onderweg kunt u één van de vriendelijke dienstdoende rangers van **Wat doen de rangers in het Nationaal Park?**

Zodat iedereen de natuur in het Nationaal Park Eifel kan beleven, doet

Nationaal Park voor ledereen

evenementen agenda.

vindt u hiernaast in de tabel. Alle termijnen staan in de kostenloze

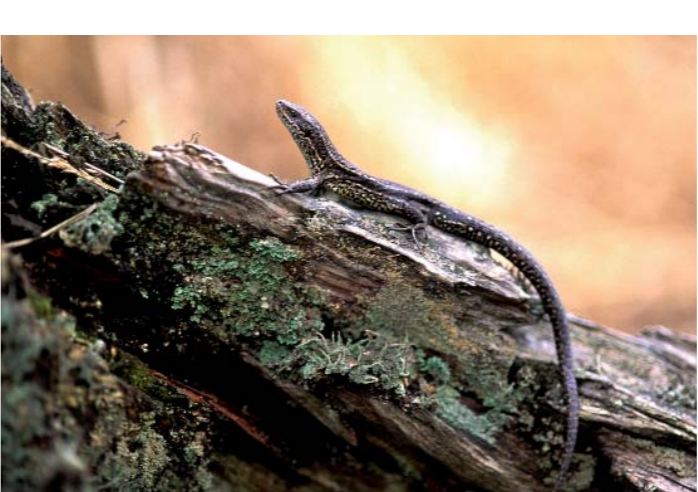
sendoor luieren (dagen en zich beroepen op educatief verlor. meer in de weg. Men kan deze tour ontdekken met een paar tus-

klometer parallel als uitretpaden gebuikt. Bovendien zijn er rond vijf

Kilometer wandelpaden worden er 104 kilometer als fietspad en 65

Wandelen? Paardrijden? Fietzen? Langjulen? Van de ongeveer 240

Rijk geschaakerde natuurbelvenissen in het Nationaal Park



bondsrepubliek. In de beken van het Nationaal Park is de bever terug-gekeerd en over zonnige rotsen glipt de in het noorden van Duitsland zeldzame muurhagedis. Ook de oehoe, wespendif, ijsvogel, rode en zwarte wouw evenals zwarte ooievaar en grauwe klauwier zijn thuis in het Nationaal Park en een opmerkelijk groot aantal edelherten, het grootste zoogdier van Duitsland, voelt zich hier op zijn gemak. In de stammen van oude beuken bouwt de zwarte specht holletjes. Later verlaat de grootste inheemse specht zijn woning en geeft die aan holoeduif, relmuis en vleermuis af.

Uitzicht en inzicht op de Dreiborner hoogvlakte

De unieke combinatie van natuur en geschiedenis maakt het bezoek aan het voormalig militair oefenterrein en aan de vroegere nationaal-socialistische Educatieinstelling Vogelsang tot een indrukwekkende belevenis. Vogelsang referenten en referentinnen bieden regelmatig rondleidingen aan door het gebouwencomplex en elke zondag loopt de kostenrije rangertour vanaf de Adlerhof aan het Forum Vogelsang naar het voormalige dorpje Wollseifen en weer terug. In juli en augustus worden deze wandelingen ook in het nederlands en frans aange-boden. Wilt u zich eens per koets door het uitgestrekte landschap laten rijden – ook dat is op de hoogvlakte van Dreiborn mogelijk. Elke eerste en derde zondag van april tot eind oktober rijden de voor rol-stoelen aangepaste koetsen meerdere malen per dag tussen Vogel-sang en Wollseifen heen en weer.

Verdere informatie over Vogelsang in het internet: www.vogelsang-ip.de



Wat? Wanneer? Trepunt/ Aankleding

het hele jaar door op afspraak

14.00 uur vanaf mei tot augustus.
Genegen aanbieden bij de Kruises-Schiffahrt.

enke 1e en 3e maandag in april tot oktober.
Ruiterschriftfahrt, aartheisger Schwan-

E-Mail: info@nationalpark-eifel.de

tel.nr. +49 (0) 2446 479-79

fax +49 (0) 2446 12 67

E-Mail: info@nationalpark-eifel.de

www.natursee-schiffahrt.de

informatie over Vogelsang in het internet:

www.vogelsang-ip.de

tel.nr. +49 (0) 2446 95 10-71, fax -85,

E-Mail: gruppen@nationalpark-eifel.de

tel.nr. +49 (0) 2446 80579-0, fax -30,

E-Mail: info@nationalpark-eifel.de

tel.nr. +49 (0) 2446 80579-0, fax -30,

E-Mail: info@nationalpark-eifel.de

tel.nr. +49 (0) 2446 95 10-15, fax -85,

E-Mail: info@nationalpark-eifel.de

tel.nr. +49 (0) 2446 95 10-15, fax -85,

E-Mail: info@nationalpark-eifel.de

tel.nr. +49 (0) 2446 95 10-15, fax -85,

E-Mail: info@nationalpark-eifel.de

tel.nr. +49 (0) 2446 95 10-15, fax -85,

E-Mail: info@nationalpark-eifel.de

tel.nr. +49 (0) 2446 95 10-15, fax -85,

E-Mail: info@nationalpark-eifel.de

tel.nr. +49 (0) 2446 95 10-15, fax -85,

E-Mail: info@nationalpark-eifel.de

tel.nr. +49 (0) 2446 95 10-15, fax -85,

E-Mail: info@nationalpark-eifel.de

tel.nr. +49 (0) 2446 95 10-15, fax -85,

E-Mail: info@nationalpark-eifel.de

tel.nr. +49 (0) 2446 95 10-15, fax -85,

E-Mail: info@nationalpark-eifel.de

tel.nr. +49 (0) 2446 95 10-15, fax -85,

E-Mail: info@nationalpark-eifel.de

tel.nr. +49 (0) 2446 95 10-15, fax -85,

E-Mail: info@nationalpark-eifel.de

tel.nr. +49 (0) 2446 95 10-15, fax -85,

E-Mail: info@nationalpark-eifel.de

tel.nr. +49 (0) 2446 95 10-15, fax -85,

E-Mail: info@nationalpark-eifel.de

tel.nr. +49 (0) 2446 95 10-15, fax -85,

E-Mail: info@nationalpark-eifel.de

Wat? Wanneer? Trepunt/ Aankleding

het hele jaar door op afspraak

14.00 uur vanaf mei tot augustus.
Genegen aanbieden bij de Kruises-Schiffahrt.

enke 1e en 3e maandag in april tot oktober.
Ruiterschriftfahrt, aartheisger Schwan-

E-Mail: info@nationalpark-eifel.de

www.natursee-schiffahrt.de

informatie over Vogelsang in het internet:

www.vogelsang-ip.de

tel.nr. +49 (0) 2446 95 10-71, fax -85,

E-Mail: gruppen@nationalpark-eifel.de

tel.nr. +49 (0) 2446 80579-0, fax -30,

E-Mail: info@nationalpark-eifel.de

tel.nr. +49 (0) 2446 80579-0, fax -30,

E-Mail: info@nationalpark-eifel.de

tel.nr. +49 (0) 2446 95 10-15, fax -85,

E-Mail: info@nationalpark-eifel.de

tel.nr. +49 (0) 2446 95 10-15, fax -85,

E-Mail: info@nationalpark-eifel.de

tel.nr. +49 (0) 2446 95 10-15, fax -85,

E-Mail: info@nationalpark-eifel.de

tel.nr. +49 (0) 2446 95 10-15, fax -85,

E-Mail: info@nationalpark-eifel.de

tel.nr. +49 (0) 2446 95 10-15, fax -85,

E-Mail: info@nationalpark-eifel.de

tel.nr. +49 (0) 2446 95 10-15, fax -85,

E-Mail: info@nationalpark-eifel.de

tel.nr. +49 (0) 2446 95 10-15, fax -85,

E-Mail: info@nationalpark-eifel.de

tel.nr. +49 (0) 2446 95 10-15, fax -85,

E-Mail: info@nationalpark-eifel.de

tel.nr. +49 (0) 2446 95 10-15, fax -85,

E-Mail: info@nationalpark-eifel.de

tel.nr. +49 (0) 2446 95 10-15, fax -85,

E-Mail: info@nationalpark-eifel.de

tel.nr. +49 (0) 2446 95 10-15, fax -85,

E-Mail: info@nationalpark-eifel.de

tel.nr. +49 (0) 2446 95 10-15, fax -85,

E-Mail: info@nationalpark-eifel.de

tel.nr. +49 (0) 2446 95 10-15, fax -85,

E-Mail: info@nationalpark-eifel.de

tel.nr. +49 (0) 2446 95 10-15, fax -85,

E-Mail: info@nationalpark-eifel.de

tel.nr. +49 (0) 2446 95 10-15, fax -85,

E-Mail: info@nationalpark-eifel.de

tel.nr. +49 (0) 2446 95 10-15, fax -85,

E-Mail: info@nationalpark-eifel.de

Wat? Wanneer? Trepunt/ Aankleding

het hele jaar door op afspraak

14.00 uur vanaf mei tot augustus.
Genegen aanbieden bij de Kruises-Schiffahrt.

enke 1e en 3e maandag in april tot oktober.
Ruiterschriftfahrt, aartheisger Schwan-

E-Mail: info@nationalpark-eifel.de

www.natursee-schiffahrt.de

informatie over Vogelsang in het internet:

www.vogelsang-ip.de

tel.nr. +49 (0) 2446 95 10-71, fax -85,

E-Mail: gruppen@nationalpark-eifel.de

tel.nr. +49 (0) 2446 80579-0, fax -30,

E-Mail: info@nationalpark-eifel.de

tel.nr. +49 (0) 2446 80579-0, fax -30,

E-Mail: info@nationalpark-eifel.de

tel.nr. +49 (0) 2446 95 10-15, fax -85,

E-Mail: info@nationalpark-eifel.de

tel.nr. +49 (0) 2446 95 10-15, fax -85,

E-Mail: info@nationalpark-eifel.de

tel.nr. +49 (0) 2446 95 10-15, fax -85,

E-Mail: info@nationalpark-eifel.de

tel.nr. +49 (0) 2446 95 10-15, fax -85,

E-Mail: info@nationalpark-eifel.de

tel.nr. +49 (0) 2446 95 10-15, fax -85,

E-Mail: info@nationalpark-eifel.de

tel.nr. +49 (0) 2446 95 10-15, fax -85,

E-Mail: info@nationalpark-eifel.de

tel.nr. +49 (0) 2446 95 10-15, fax -85,

E-Mail: info@nationalpark-eifel.de

tel.nr. +49 (0) 2446 95 10-15, fax -85,

E-Mail: info@nationalpark-eifel.de

tel.nr. +49 (0) 2446 95 10-15, fax -85,

E-Mail: info@nationalpark-eifel.de

tel.nr. +49 (0) 2446 95 10-15, fax -85,

E-Mail: info@nationalpark-eifel.de

tel.nr. +49 (0) 2446 95 10-15, fax -85,

E-Mail: info@nationalpark-eifel.de

tel.nr. +49 (0) 2446 95 10-15, fax -85,

E-Mail: info@nationalpark-eifel.de

tel.nr. +49 (0) 2446 95 10-15, fax -85,

E-Mail: info@nationalpark-eifel.de

tel.nr. +49 (0) 2446 95 10-15, fax -85,

E-Mail: info@nationalpark-eifel.de

tel.nr. +49 (0) 2446 95 10-15, fax -85,

E-Mail: info@nationalpark-eifel.de

tel.nr. +49 (0) 2446 95 10-15, fax -85,

E-Mail: info@nationalpark-eifel.de

tel.nr. +49 (0) 2446 95 10-15, fax -85,

E-Mail: info@nationalpark-eifel.de

tel.nr. +49 (0) 2446 95 10-15, fax -85,

E-Mail: info@nationalpark-eifel.de

tel.nr. +49 (0) 2446 95 10-15, fax -85,

E-Mail: info@nationalpark-eifel.de

tel.nr. +49 (0) 2446 95 10-15, fax -85,

E-Mail: info@nationalpark-eifel.de

tel.nr. +49 (0) 2446 95 10-15, fax -85,

E-Mail: info@nationalpark-eifel.de

tel.nr. +49 (0) 2446 95 10-15, fax -85,

E-Mail: info@nationalpark-eifel.de

tel.nr. +49 (0) 2446 95 10-15, fax -85,

E-Mail: info@nationalpark-eifel.de

tel.nr. +49 (0) 2446 95 10-15, fax -85,

E-Mail: info@nationalpark-eifel.de

tel.nr. +49 (0) 2446 95 10-15, fax -85,

E-Mail: info@nationalpark-eifel.de

tel.nr. +49 (0) 2446 95 10-15, fax -85,

E-Mail: info@nationalpark-eifel.de

tel.nr. +49 (0) 2446 95 10-15, fax -85,

E-Mail: info@nationalpark-eifel.de

tel.nr. +49 (0) 2446 95 10-15, fax -85,

E-Mail: info@nationalpark-eifel.de

tel.nr. +49 (0) 2446 95 10-15, fax -85,

E-Mail: info@nationalpark-eifel.de

tel.nr. +49 (0) 2446 95 10-15, fax -85,

E-Mail: info@nationalpark-eifel.de

tel.nr. +49 (0) 2446 95 10-15, fax -85,

E-Mail: info@nationalpark-eifel.de

tel.nr. +49 (0) 2446 95 10-15, fax -85,

E-Mail: info@nationalpark-eifel.de

tel.nr. +49 (0) 2446 95 10-15, fax -85,

E-Mail: info@nationalpark-eifel.de

tel.nr. +49 (0) 2446 95 10-15, fax -85,

E-Mail: info@nationalpark-eifel.de

tel.nr. +49 (0) 2446 95 10-15, fax -85,

E-Mail: info@nationalpark-eifel.de

tel.nr. +49 (0) 2446 95 10-15, fax -85,

E-Mail: info@nationalpark-eifel.de

tel.nr. +49 (0) 2446 95 10-15, fax -85,

E-Mail: info@nationalpark-eifel.de

tel.nr. +49 (0) 2446 95 10-15, fax -85,

E-Mail: info@nationalpark-eifel.de

tel.nr. +49 (0) 2446 95 10-15, fax -85,

E-Mail: info@nationalpark-eifel.de

tel.nr. +49 (0) 2446 95 10-15, fax -85,

E-Mail: info@nationalpark-eifel.de

tel.nr. +49 (0) 2446 95 10-15, fax -85,

E-Mail: info@nationalpark-eifel.de

tel.nr. +49 (0) 2446 95 10-15, fax -85,

E-Mail: info@nationalpark-eifel.de