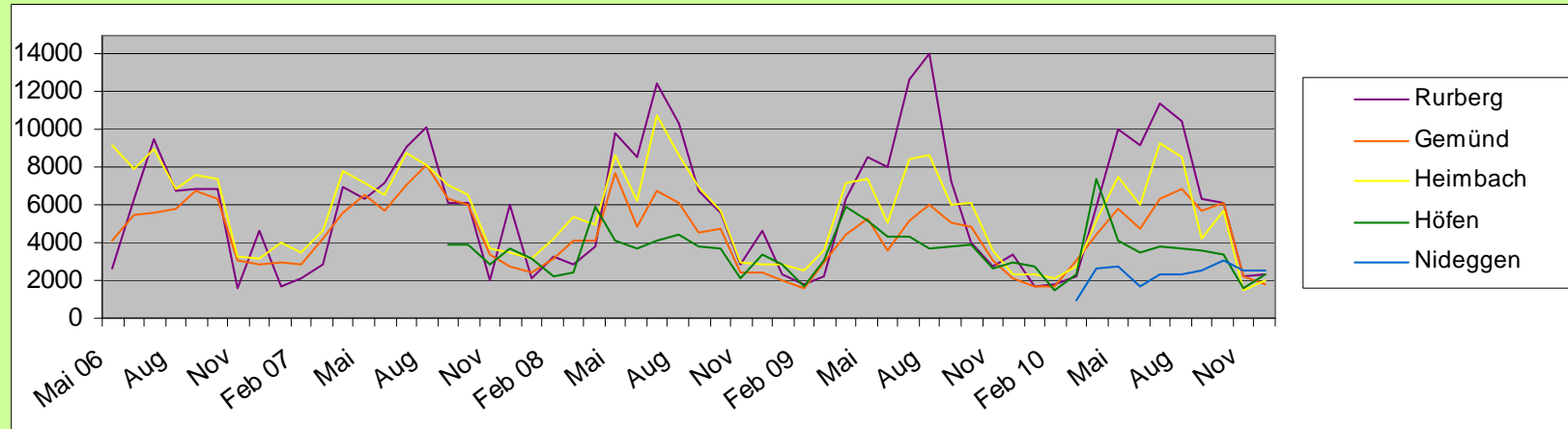


Auswertung der Besucherzählung in den Nationalpark-Toren von Mai 2006 bis Dezember 2010

Simmerath-Rurberg
Schleiden-Gemünd
Heimbach
Monschau-Höfen
Nideggen



Entwicklung der Besucherzahlen von Mai 2006 bis Dezember 2010



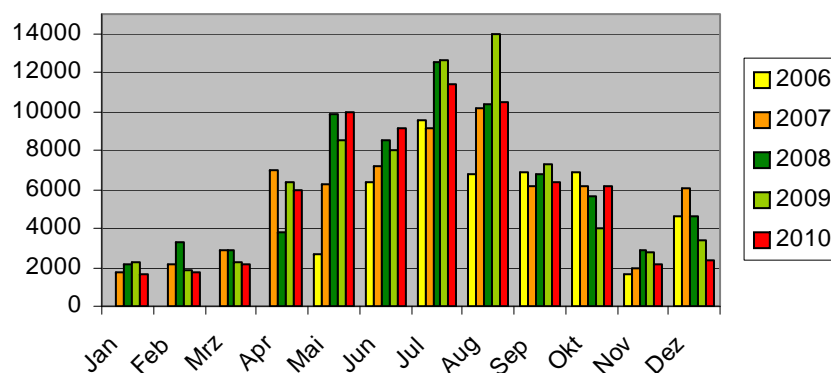
	2006 (ab Mai)	2007	2008	2009	2010	Gesamt
Nationalpark-Tor Rurberg	45.348 (ab 8. Mai)	66.735	73.146	73.478	69.610	328.317
Nationalpark-Tor Gemünd	40.144 (ab 8. Mai)	61.684	53.464	46.095	50.451	251.838
Nationalpark-Tor Heimbach	54.439 (ab 10. Mai)	71.456	70.646	63.857	57.048	317.446
Nationalpark-Tor Höfen	---	14.499 (ab 1. Sep)	43.055	44.304	39.866	141.724
Nationalpark-Tor Nideggen	---	---	---	---	22.252 (ab 1. April)	22.252
Gesamt	139.931	214.374	240.311	227.734	239.227	1.061.577

Anmerkung: Werte für fehlende Daten wurden interpoliert.
Quelle: Nationalparkforstamt Eifel, Dezember 2010

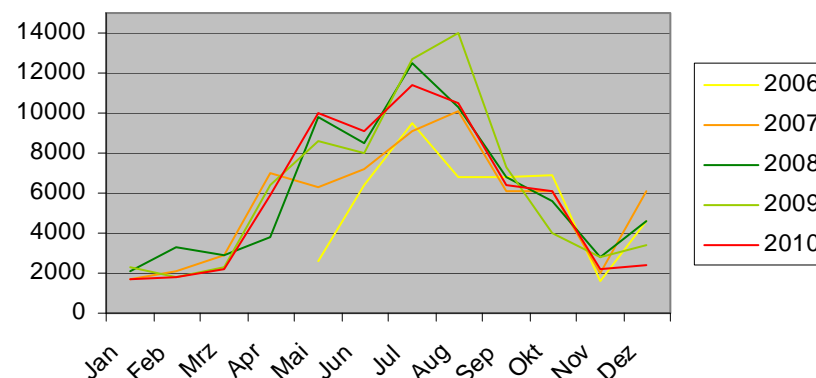
Besucher im Nationalpark-Tor Simmerath-Rurberg im Zeitraum vom 08. Mai 2006 bis 31. Dezember 2010

Jahr	Jan	Feb	Mrz	Apr	Mai	Jun	Jul	Aug	Sep	Okt	Nov	Dez	Gesamt
2006					2.642	6.380	9.548	6.808	6.849	6.890	1.611	4.620	45.348
2007	1.707	2.120	2.887	7.010	6.289	7.162	9.104	10.127	6.118	6.139	2.002	6.070	66.735
2008	2.111	3.273	2.876	3.813	9.813	8.510	12.516	10.341	6.786	5.630	2.842	4.635	73.146
2009	2.283	1.846	2.261	6.358	8.558	8.012	12.653	14.004	7.254	4.050	2.789	3.410	73.478
2010	1.656	1.753	2.170	5.925	9.994	9.140	11.436	10.476	6.386	6.141	2.177	2.356	69.610
													328.317

Entwicklung der Besucherzahlen im Nationalpark-Tor Rurberg



Entwicklung der Besucherzahlen im Nationalpark-Tor Rurberg

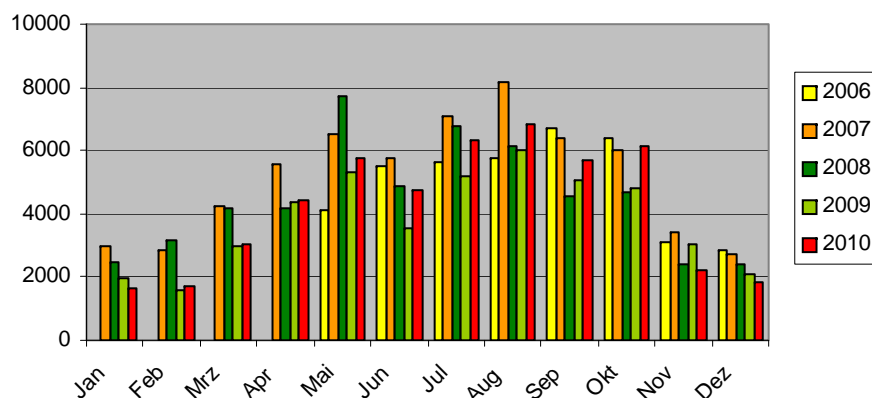


Anmerkung: Werte für fehlende Daten wurden interpoliert.
Quelle: Nationalparkforstamt Eifel, Dezember 2010

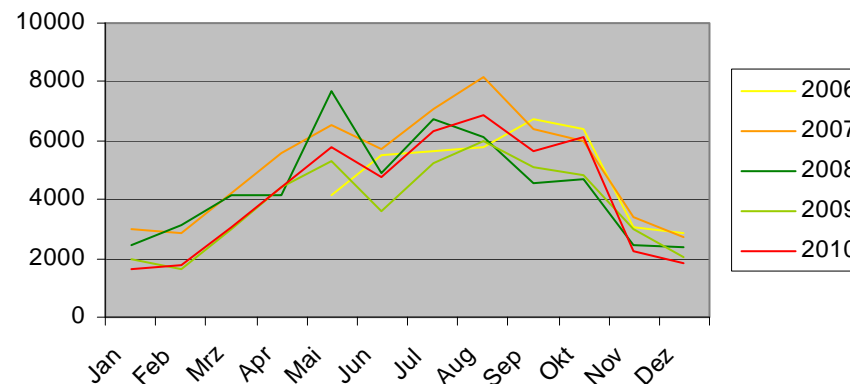
Besucher im Nationalpark-Tor Schleiden-Gemünd im Zeitraum vom 08. Mai 2006 bis 31. Dezember 2010

Jahr	Jan	Feb	Mrz	Apr	Mai	Jun	Jul	Aug	Sep	Okt	Nov	Dez	Gesamt
2006					4.127	5.535	5.639	5.786	6.736	6.368	3.082	2.871	40.144
2007	2.960	2.859	4.240	5.558	6.516	5.740	7.085	8.186	6.374	6.008	3.427	2.731	61.684
2008	2.479	3.137	4.157	4.149	7.691	4.893	6.751	6.156	4.535	4.714	2.421	2.381	53.464
2009	1.981	1.613	3.004	4.397	5.293	3.572	5.210	6.013	5.092	4.841	3.019	2.060	46.095
2010	1.656	1.737	3.043	4.453	5.780	4.750	6.327	6.842	5.669	6.153	2.219	1.822	50.451
251.838													

Entwicklung der Besucherzahlen im Nationalpark-Tor Gemünd



Entwicklung der Besucherzahlen im Nationalpark-Tor Gemünd

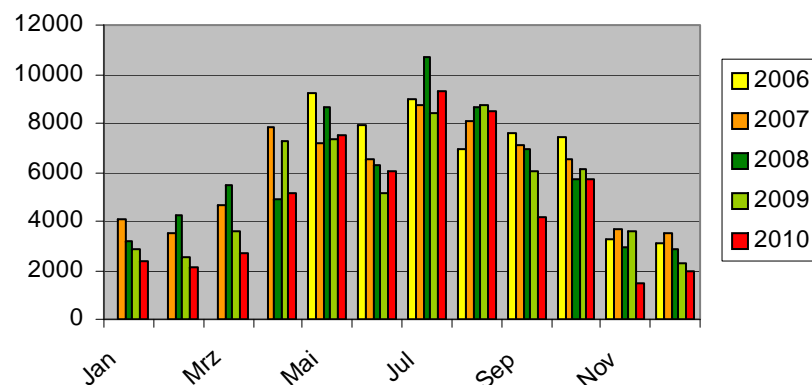


Anmerkung: Werte für fehlende Daten wurden interpoliert.
Quelle: Nationalparkforstamt Eifel, Dezember 2010

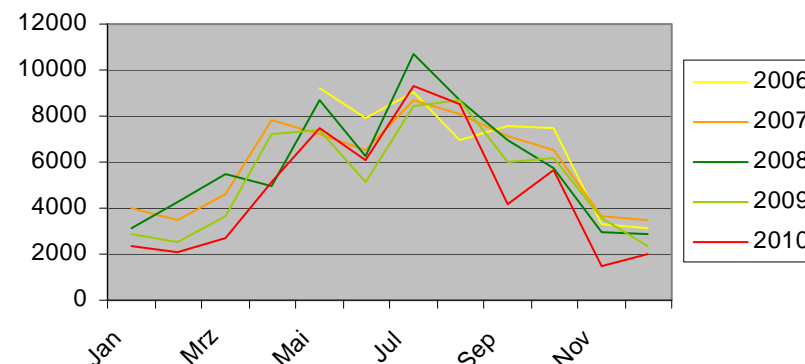
Besucher im Nationalpark-Tor Heimbach im Zeitraum vom 10. Mai 2006 bis 31. Dezember 2010

Jahr	Jan	Feb	Mrz	Apr	Mai	Jun	Jul	Aug	Sep	Okt	Nov	Dez	Gesamt
2006					9.185	7.908	9.002	6.916	7.583	7.447	3.265	3.133	54.439
2007	4.043	3.516	4.632	7.845	7.197	6.530	8.717	8.108	7.115	6.562	3.685	3.506	71.456
2008	3.149	4.268	5.438	4.935	8.673	6.270	10.722	8.692	6.930	5.748	2.979	2.842	70.646
2009	2.849	2.555	3.613	7.231	7.355	5.116	8.406	8.697	6.004	6.141	3.581	2.309	63.857
2010	2.354	2.125	2.716	5.132	7.519	6.051	9.297	8.523	4.201	5.685	1.470	1.975	57.048
													317.446

Entwicklung der Besucherzahlen im Nationalpark-Tor Heimbach



Entwicklung der Besucherzahlen im Nationalpark-Tor Heimbach

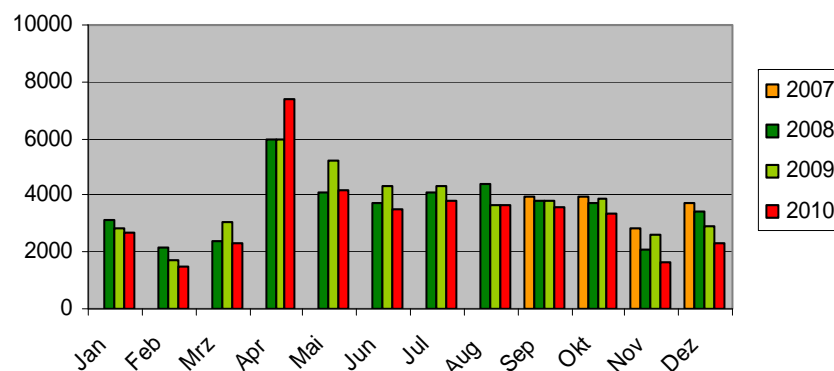


Anmerkung: Werte für fehlende Daten wurden interpoliert.
Quelle: Nationalparkforstamt Eifel, Dezember 2010

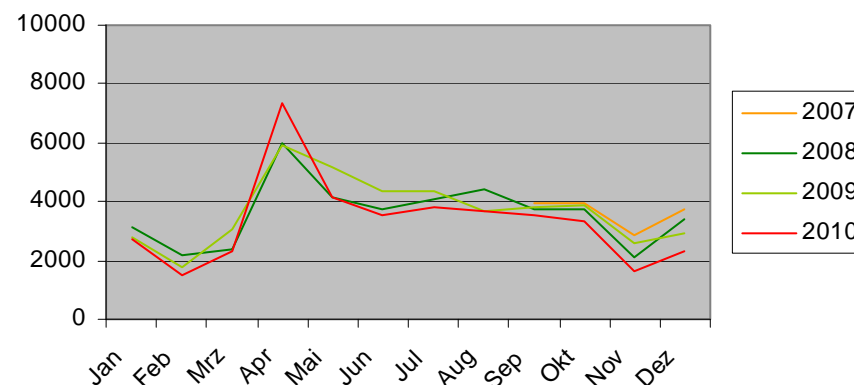
Besucher im Nationalpark-Tor Monschau-Höfen im Zeitraum vom 01. September 2007 bis 31. Dezember 2010

Jahr	Jan	Feb	Mrz	Apr	Mai	Jun	Jul	Aug	Sep	Okt	Nov	Dez	Gesamt
2007									3.935	3.956	2.870	3.738	14.499
2008	3.154	2.169	2.387	5.957	4.125	3.747	4.094	4.412	3.774	3.743	2.097	3.396	43.055
2009	2.817	1.737	3.059	5.945	5.192	4.337	4.325	3.683	3.830	3.872	2.595	2.913	44.304
2010	2.700	1.506	2.328	7.365	4.143	3.510	3.777	3.676	3.563	3.342	1.631	2.325	39.866
													141.724

Entwicklung der Besucherzahlen im Nationalpark-Tor Monschau-Höfen



Entwicklung der Besucherzahlen im Nationalpark-Tor Monschau-Höfen

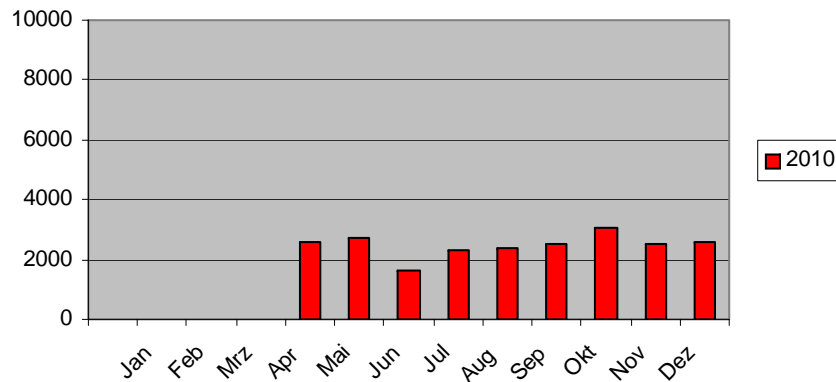


Anmerkung: Werte für fehlende Daten wurden interpoliert.
Quelle: Nationalparkforstamt Eifel, Dezember 2010

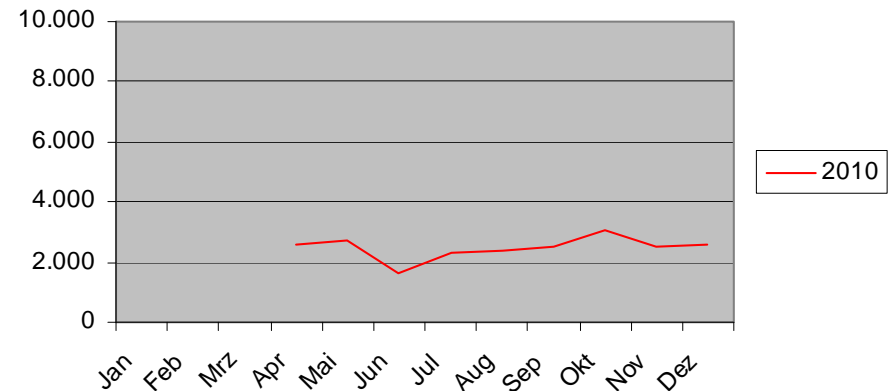
Besucher im Nationalpark-Tor Nideggen im Zeitraum vom 01. April bis 31. Dezember 2010

Jahr	Jan	Feb	Mrz	Apr	Mai	Jun	Jul	Aug	Sep	Okt	Nov	Dez	Gesamt
2010				2.608	2.702	1.662	2.298	2.349	2.508	3.053	2.519	2.553	22.252
													22.252

Entwicklung der Besucherzahlen im Nationalpark-Tor Nideggen



Entwicklung der Besucherzahlen im Nationalpark-Tor Nideggen



Anmerkung: Werte für fehlende Daten wurden interpoliert.
Quelle: Nationalparkforstamt Eifel, Dezember 2010