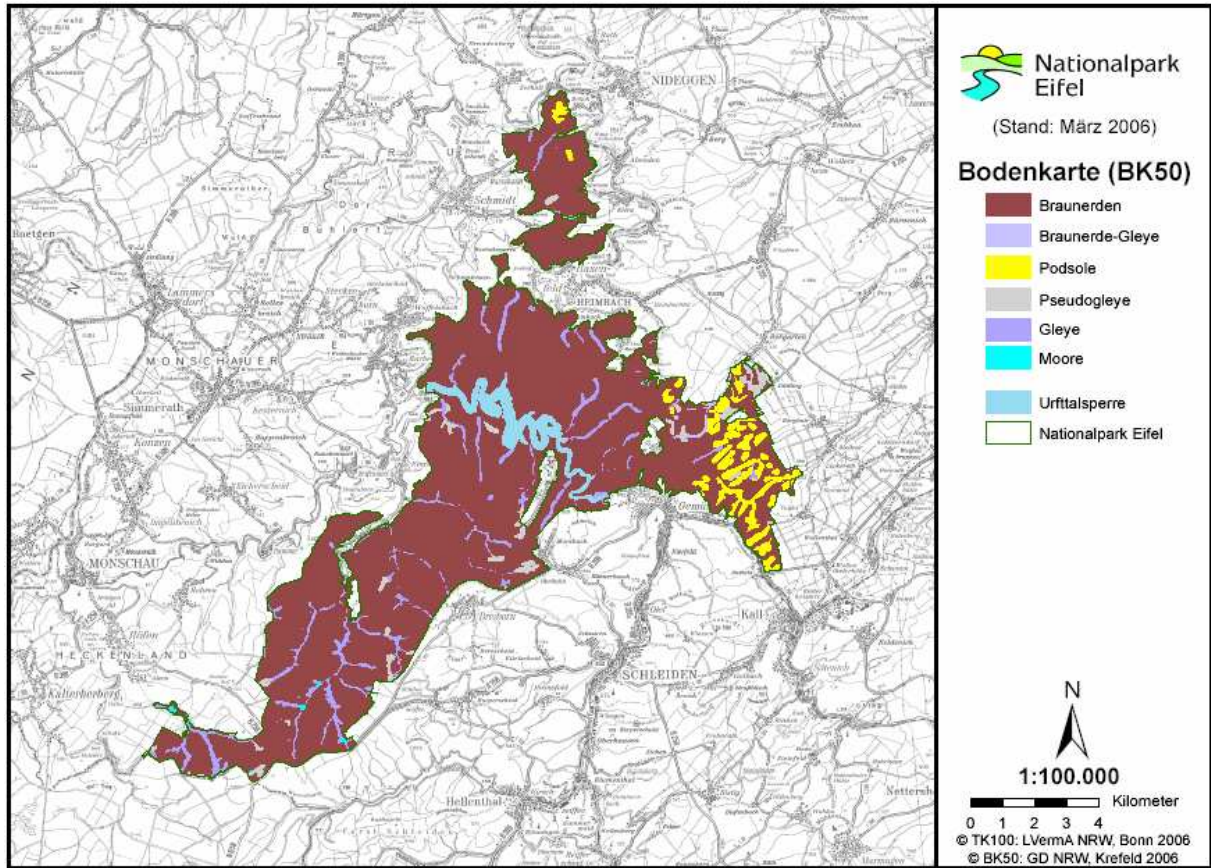
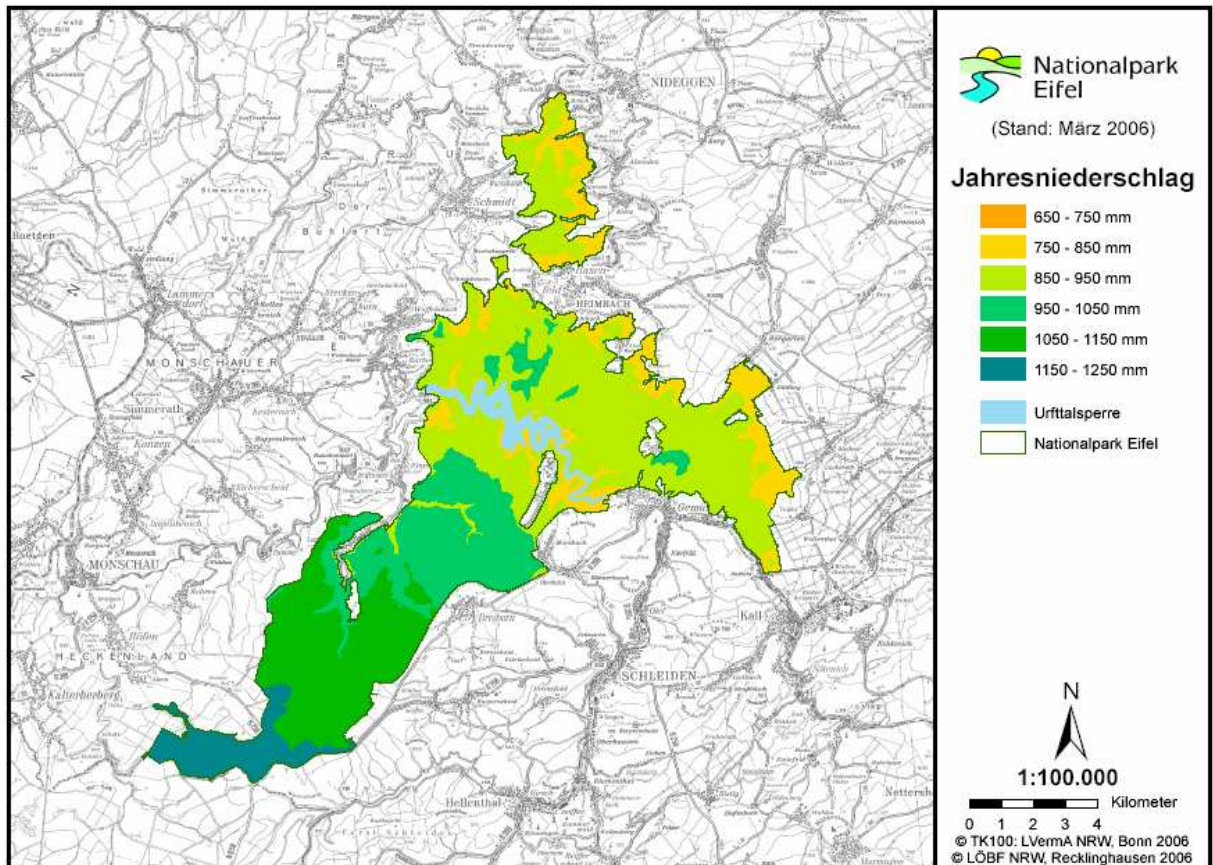
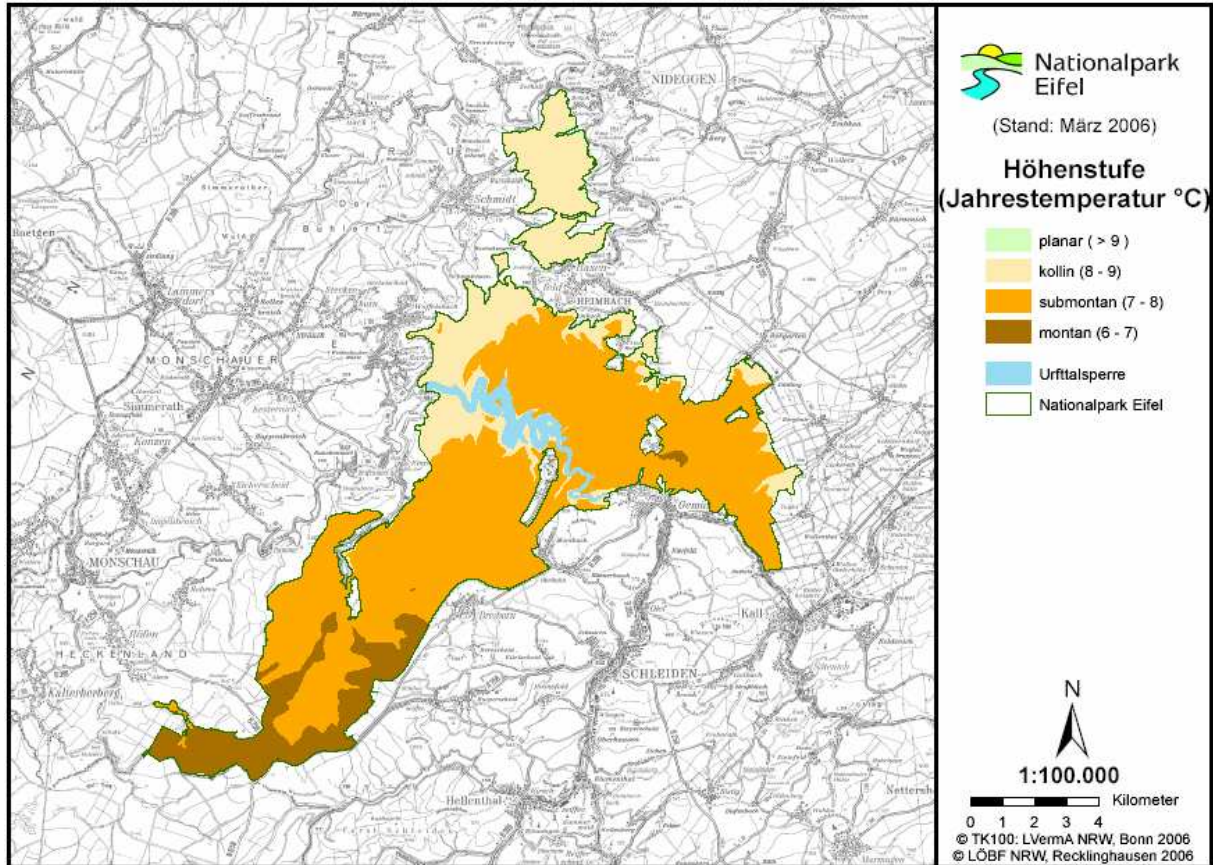


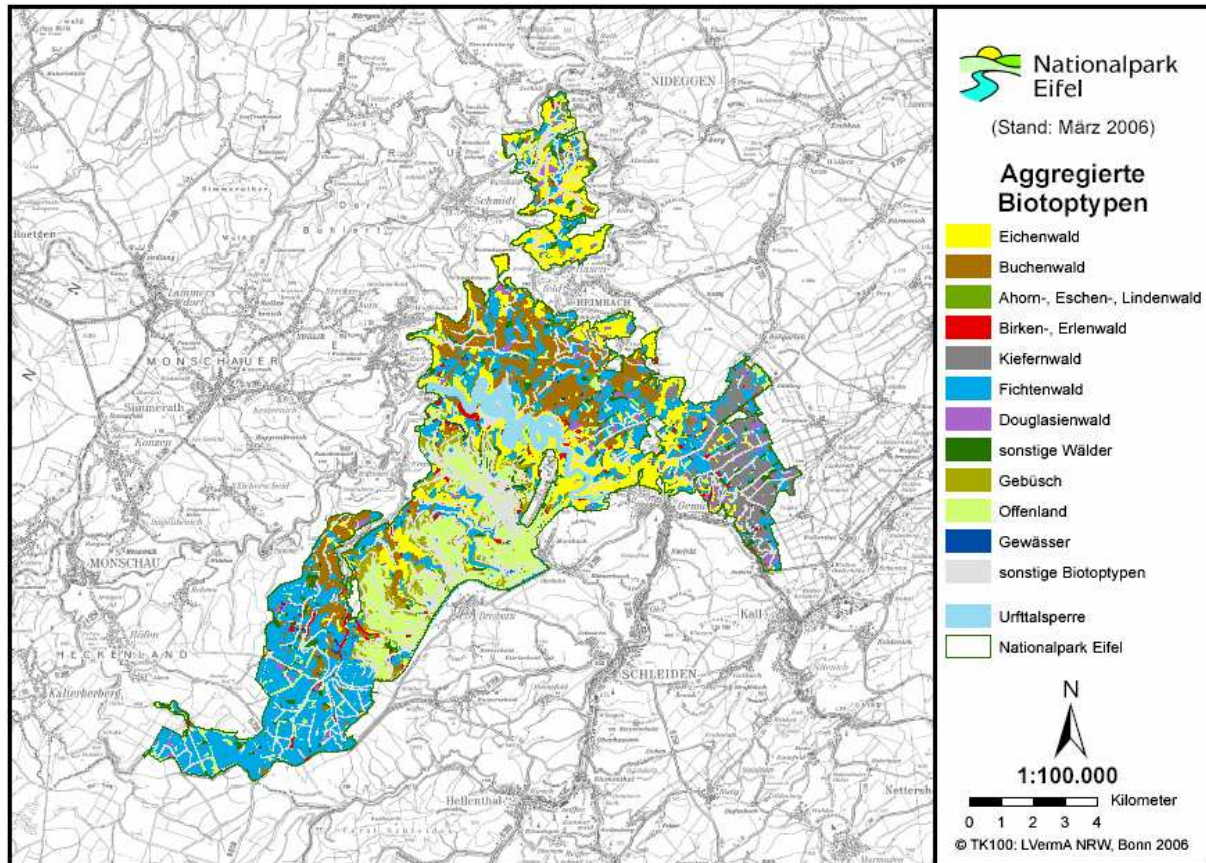
Eckdaten:

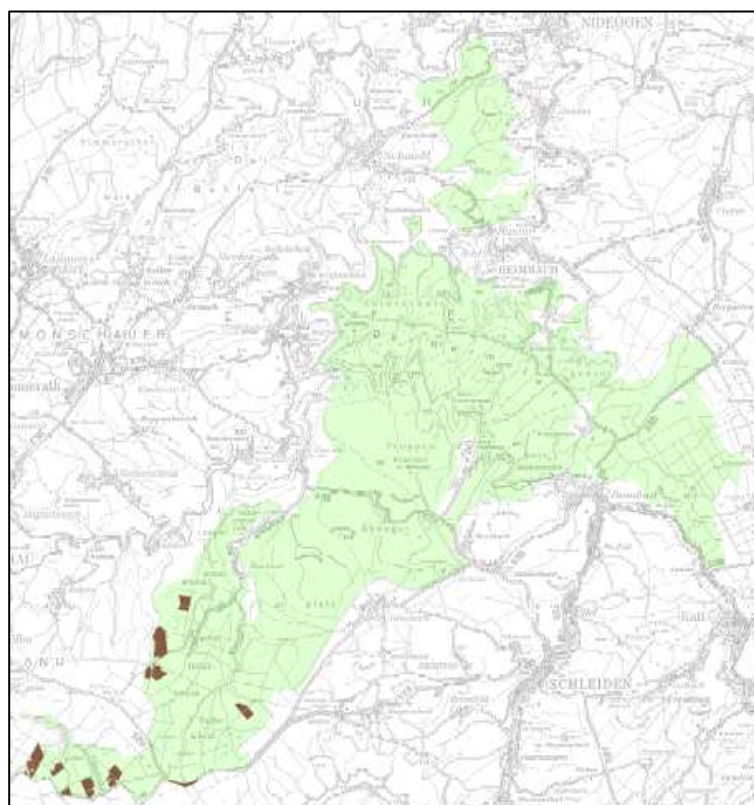
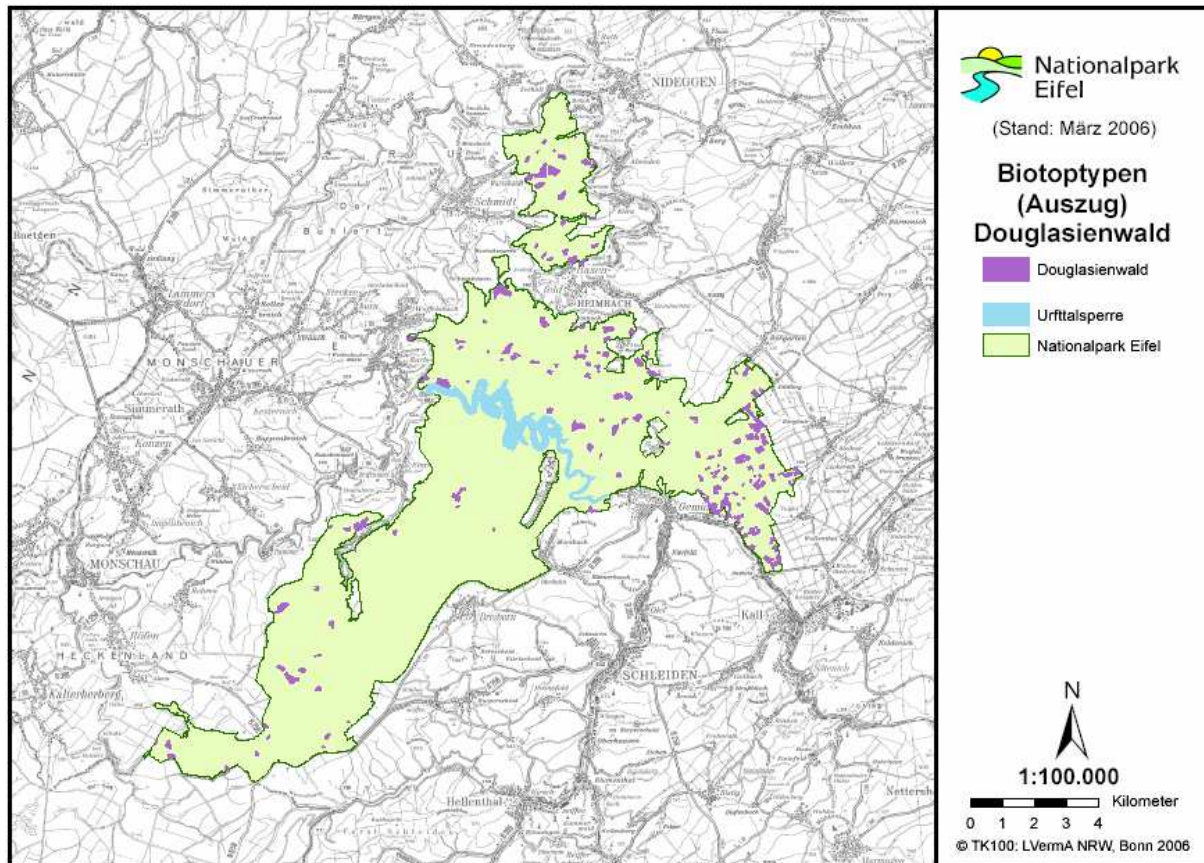
Gründung: 01.01.2004	25 Mio. Menschen im 3-Stunden-Umkreis
Fläche: 10.800 ha	
Außengrenze: 162 km	Eigentum:
Länge max.: rd. 19 km	rd. 69 % Land NRW
Breite max.: rd. 11 km	rd. 28 % Bund
Breite min.: < 1 km	rd. 3 % Sonstige





Teil B: Karten





**Laubbaum-
Pflanzungen**

2004: Buche 61,8 ha
2005: Buche 62,0 ha

**Ausschließlich im
südlichen Fichten-
Konzentrationsgebiet**