

Wildernis in ontwikkeling

Links en rechts van de Wildernis-Trail kunt u het spannende proces van de zich ontwikkelende wildernis beleven in het „Ontwikkelings Nationaal Park“ dat in 2004 is opgericht en dus nog jong is. Beschermd gebied van deze categorie hebben 30 jaar de tijd om ten minste driekwart van hun gebied aan zichzelf over te laten.

Dan voldoen ze aan de internationale criteria van een nationaal park. Ook nu nog geldt voor meer dan de helft van het gebied het Nationaal Park motto „Natuur, natuur zijn laten“. Daar ontwikkelt de natuur zich volgens haar eigen wetten.



Nationale
Naturlandschaften



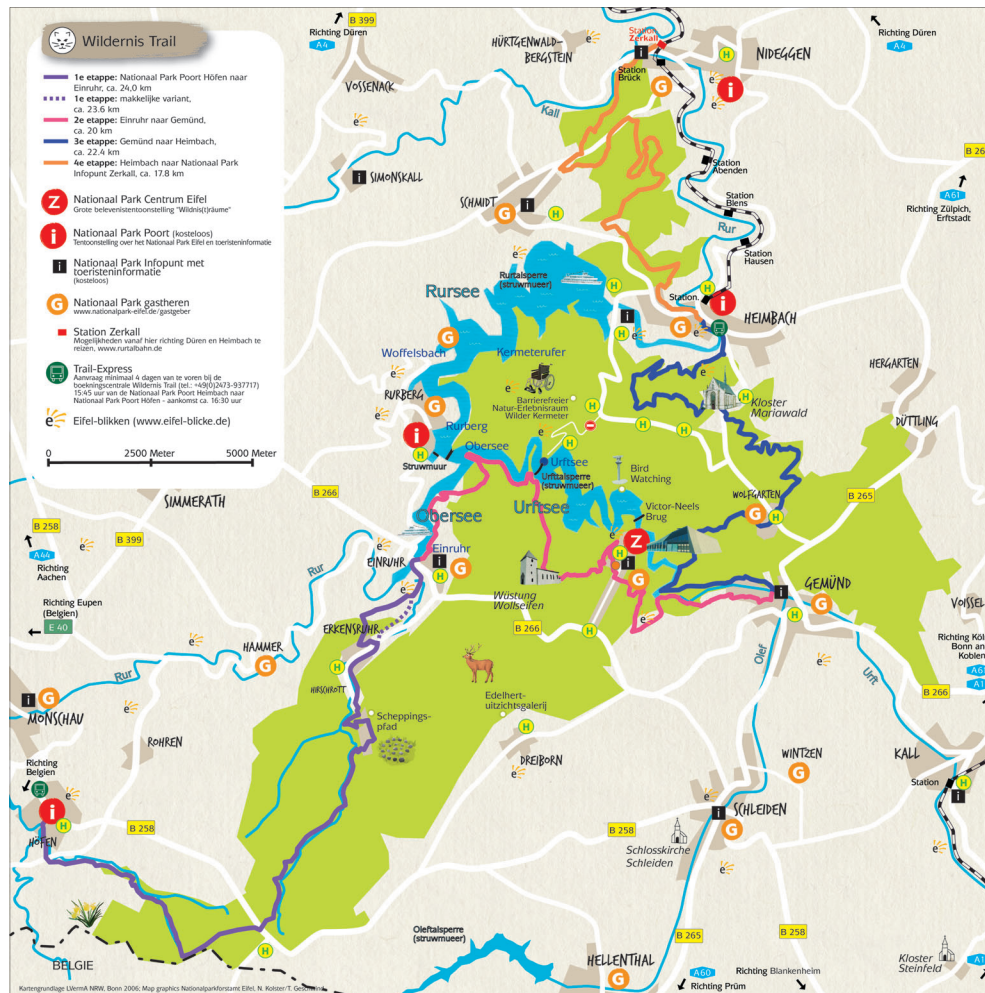
Geopark
Eifel



Biosfeerreservaat
Eifel



Landesbetrieb Wald und Holz
Nordrhein-Westfalen
Nationaalparkforstamt Eifel



Wald
Wasser
Wildnis

Wildernis Trail

In vier dagen door het
Nationaal Park Eifel



Er dwars doorheen – er middenin



Aan het pictogram van de wilde kat herkent men de Wildernis-Trail en het is de wegwijzer voor de wandelaar.



Een wandeltour onder het teken van de wilde kat

Een wandeling in het teken van de wilde kat. Indrukwekkende uitzichten op het bos- en meerpanorama maken de steile stukken van de route goed.

HET PAD

De rust van het Nationaal Park Eifel wacht op je: soms over smalle paden, soms over goed aangelegde wandelpaden, de 84 kilometer lange Wildernis-Trail slingert van zuid naar noord door het Nationaal Park Eifel. Vier dagetappes tussen 18 en 24 kilometer nodigen je uit om de wilde schoonheid en diversiteit van het natuurgebied te ontdekken - ze leiden door dichte bossen, langs omgevallen bomen, ruisende beekjes en weiden met weidse panoramische uitzichten, met een totale stijging van 1.787 meter en een afdaling van meer dan 2.200 meter, deze wandeling tussen 625 en 173 meter boven zeeniveau is behoorlijk veeleisend!



Combineer avontuur met time-out: musea, zwembaden, gezellige dorpjes, maar ook attracties zoals het Nationaal Parkcentrum Eifel met de grote belevinstentoonstelling „Wildnis(t)räume“ maken je nieuwsgierig om naast de vierdaagse wandeling ook de regio te verkennen.

U krijgt actuele informatie en evenemententips langs het parcours bij de Nationaal Park-Poorten. Deze informatiehuizen bieden toeristische service en kleine tentoonstellingen over het Nationaal Park Eifel, de toegang is gratis.

HET ARRANGEMENT

U kunt de vier etappes van de Wildernis Trail afzonderlijk bewandelen of met elkaar combineren - naar eigen wens. Of boek de Wildernis-Trail als servicepakket. Het basispakket vanaf 269 euro per persoon is inclusief:

- Drie nachten in een tweepersoonskamer met ontbijt
- Terugkeer van de bestemming Zerkall naar het startpunt Monschau-Höfen met de Rurtalbahn en de „Trail-Express“ (deze kan ook worden aangevraagd voor individuele reisplanning)
- 1x Wandelgids „De Wildernis-Trail in het Nationaal Park Eifel“ (Duits)
- 1x Wandelkaart "Nationaalpark Eifel"
- Pin „Wildernis Trail“, wandelpas en certificaat als je het Nationaal Park met succes hebt doorkruist
- Reisverzekeringcertificaat
- Parkeerticket voor de wandelparkeerplaats in Monschau-Höfen

Je verblijft bij voorkeur bij gecertificeerde Nationaal Park-gastheren. Deze bedrijven voldoen aan gedefinieerde kwaliteits- en milieucriteria en geven u uitgebreide informatie over het aanbod voor het Nationaal Park Eifel - inclusief insidertips voor uw bezoek aan de belevenisregio!

Boekbare extra service: eenpersoonskamer, begeleiding van een hond, bagagevervoer, centrale overnachting met transfer naar de start- en eindpunten van de etappes of extra „tussendoor-luieren-dag“. Laat je op één of meerdere etappes vergezellen door een gecertificeerde bosgids van het Nationaal Park en maak van de Wildnis Trail een heel bijzondere ervaring.

Alle informatie over de Wildernis Trail en een boekingsformulier vind je op www.wildnis-trail.de

Contact

Boekingscentrale Wildnis-Trail
E-Mail: info@wildnis-trail.de
Tel: +49(0)2473-937722



COLOFON

Uitgever
Wald und Holz NRW
Nationalparkforstamt Eifel
Urftseestr. 34
53937 Schleiden-Gemünd
www.nationalpark-eifel.de

Versie Mei 2024

Verantwoordelijke persoon: Michael Lammetz
Hoofd communicatie en natuurbelevenis
Redactie M. Menninghaus, A. Kockelmann |
Karte T. Geschwind
Fotografie D. Ketz (Titel, Drohnenopnamen, Wanderer), H. Grabe (Wildkatze), M. Müller (Wiese), Dr. A. Pardey (Schmetterling), M. Menninghaus (Wegweiser)
grafische verzorging T. Geschwind
Drukkerij Druckerei Mainz, Aachen