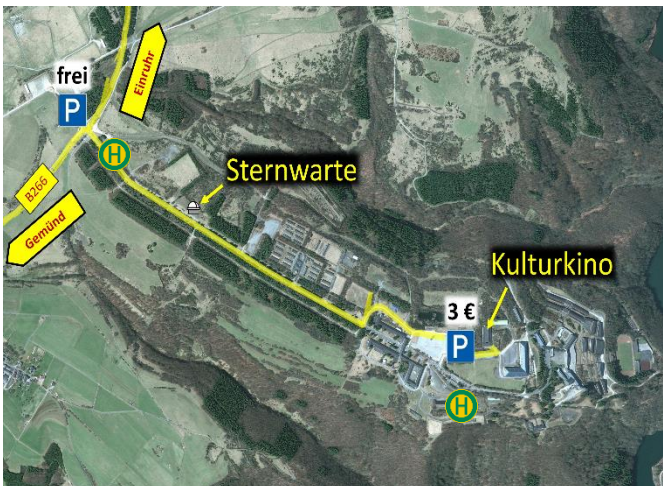


## Wichtige Hinweise und Anreise

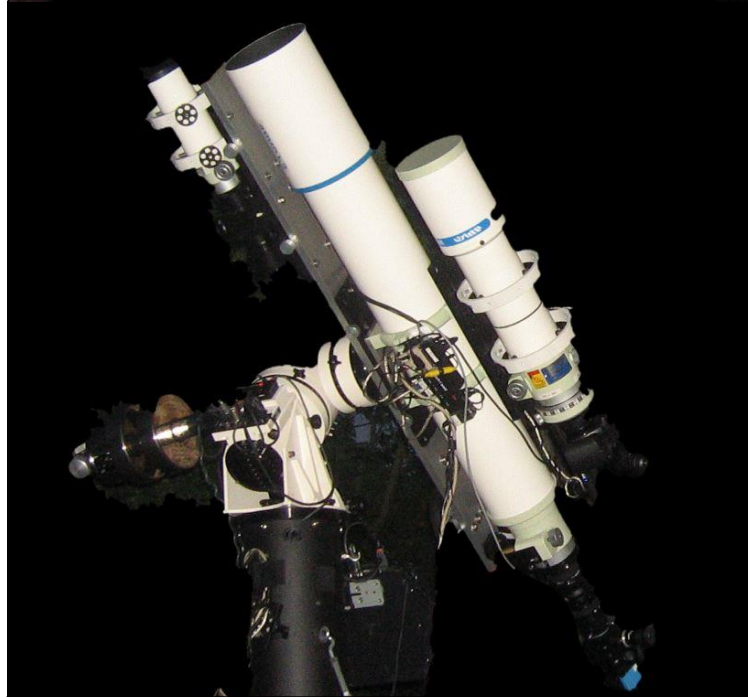
- Beachten Sie auf dem Gelände bitte die Beschilderung.
- Teleskopbeobachtungen werden auf dem Sternwarten-Gelände durchgeführt, 500 m nach der Einfahrtschranke auf der linken Seite.
- Himmelsbeobachtungen können nur bei klarem Himmel durchgeführt werden.
- Vorträge finden im Kulturkino statt.
- **Denken Sie an angemessene warme Ober- und Unterbekleidung und festes Schuhwerk. In dieser Jahreszeit kann es nachts kühler als erwartet werden.**
- Das Sternwarten-Gelände ist gering bzw. gar nicht beleuchtet. Nutzen Sie gegebenenfalls eine Taschenlampe (möglichst mit einem roten Filter zum Erhalt der Nachtsichtigkeit).
- Das Betreten des Geländes und die Teilnahme an den Himmelsbeobachtungen findet auf eigene Verantwortung und eigene Gefahr statt. Eine Haftung ist ausgeschlossen.
- Sanitäre Einrichtungen stehen zur Zeit auf dem Sternwarten-Gelände noch nicht zur Verfügung.

Informationen zum **ÖPNV, Anfahrtsbeschreibung und Parkmöglichkeiten** finden Sie hier:

- [www.vogelsang-ip.de/anreise.htm](http://www.vogelsang-ip.de/anreise.htm)



Veranstaltungsorte in vogelsang ip, 53937 Schleiden  
GPS-Koordinaten : N 50° 35' 4", O 6° 26' 53"



### Kontakt und Buchung:

**Astronomie-Werkstatt "Sterne ohne Grenzen"**

Harald Bardenhagen

Sülzgürtel 42 • 50937 Köln

0221-2829882

[info@sterne-ohne-grenzen.de](mailto:info@sterne-ohne-grenzen.de)

[www.sterne-ohne-grenzen.de](http://www.sterne-ohne-grenzen.de)

Sept. - Nov. 2014



# Naturerfahrung Astronomie

in vogelsang ip inmitten des  
Sternenpark Nationalpark Eifel

## Der sternenreiche Nachthimmel ist ein einzigartiges Naturerlebnis

Die Astronomie-Werkstatt „Sterne ohne Grenzen“ bietet in vogelsang ip, inmitten des Sternepark Nationalpark Eifel, Angebote rund um das Naturerlebnis sternenreicher Himmel in deutscher und englischer Sprache an.

Die Angebote umfassen u.a. Multimedia-Präsentationen, Ausstellungen und Workshops. Mit Teleskopen und Großfeldstechern werden tagsüber und in der Dunkelheit spannende Himmelsbeobachtungen durchgeführt. Angeleitete und eigenständige Sternenbeobachtungen vermitteln anschaulich den Wert der natürlichen Nacht und machen die Bedeutung des Sternenhimmels konkret erfahrbar.

Die individuellen **Angebote für interessierte Gruppen** werden altersgerecht und nach Absprache inhaltlich und zeitlich konzipiert. Sie richten sich an Vorschulkinder ab 5 Jahren, Schülerinnen und Schüler aller Schulformen, an Multiplikatoren und Erwachsene jedes Alters.

Das wechselnde **öffentliche Programm** richtet sich an alle Zielgruppen und ist für Kinder ab 8 Jahren geeignet und enthält unter anderem:

- geführte Sternenwanderungen am Nachthimmel mit astronomischen Instrumenten
- Beobachtung der Sonne mit Spezialteleskopen
- angeleitetes Erstellen von astronomischen Modellen
- Anleitung zum eigenständigen Beobachten und zur Himmelsfotografie
- Multimedia-Vorträge zu verschiedenen Themen der Astronomie, zum Wert einer natürlichen Nachtlandschaft und zur Bedeutung der Lichtverschmutzung für Mensch und Natur.

Nähere Infos unter [www.sterne-ohne-grenzen.de](http://www.sterne-ohne-grenzen.de) und Kontakt über [info@sterne-ohne-grenzen.de](mailto:info@sterne-ohne-grenzen.de)

## Programm September - November

### Sternenwanderungen am Nachthimmel

Beobachtung des Sternenhimmels mit Teleskopen und Ferngläsern auf dem Sternwarten-Gelände.

Der Nachthimmel über dem Nationalpark Eifel bietet ein einmaliges Naturerlebnis – ein sternenreicher Nachthimmel fasziniert Jung und Alt.

Eine unterhaltsame und informative Einführung und der Blick auf die Schätze des Nachthimmels mit Ferngläsern und Teleskopen der Sternwarte machen diese Nächte zu einem unvergesslichen Naturerlebnis.

[Freitag 19.09.2014, 20:30 Uhr – 23:00 Uhr](#)

[Samstag 20.09.2014, 20:30 Uhr – 23:00 Uhr](#)

[Freitag 17.10.2014, 19:30 Uhr – 22:00 Uhr](#)

[Samstag 18.10.2014, 19:30 Uhr – 22:00 Uhr](#)

[Freitag 21.11.2014, 18:00 Uhr – 20:30 Uhr](#)

[Freitag 21.11.2014, 21:00 Uhr – 23:30 Uhr](#)

[Samstag 22.11.2014, 18:00 Uhr – 20:30 Uhr](#)

[Samstag 22.11.2014, 21:00 Uhr – 23:30 Uhr](#)

[Freitag 28.11.2014, 18:00 Uhr – 20:30 Uhr](#)

[Freitag 28.11.2014, 21:00 Uhr – 23:30 Uhr](#)

[Samstag 29.11.2014, 18:00 Uhr – 20:30 Uhr](#)

[Samstag 29.11.2014, 21:00 Uhr – 23:30 Uhr](#)

(28./29.11. mit Mondbeobachtung)

### Veranstaltungen mit externer Anmeldung:

- **[Künstliches Licht in der Nacht.](#)**  
Hintergründe und praktische Ansätze für nachhaltiges Lichtmanagement  
24.-25.10.2014, Schleiden. 70 €, VA-Nr. 168-14  
Anmeldung bis 9.10.2014 hier: [www.nua.nrw.de](http://www.nua.nrw.de)
- **[Der Sternenhimmel – Quelle von Inspiration, Neugier und Fortschritt.](#)** Nordeifel – Kultur bei Nacht! 14.11.2014, 19:00-22:30 Uhr im Kulturkino vogelsang ip, VVK 5 €, Parken 3 €, [02444-91579-0](tel:02444-91579-0), [info@vogelsang-ip.de](mailto:info@vogelsang-ip.de) und [www.vogelsang-ip.de](http://www.vogelsang-ip.de)

## Anmeldung und Kosten

Nutzen Sie für Ihre **Anmeldung** bitte eine der folgenden Möglichkeiten:

- **Elektronische Anmeldung** im Internet: [www.sterne-ohne-grenzen.de/veranstaltungsprogramm](http://www.sterne-ohne-grenzen.de/veranstaltungsprogramm)
- **Telefonisches Buchungssystem:** [0221 -44 900 586](tel:0221-44900586)
- **Schriftliche Anmeldung per Briefpost** an: [Astronomie-Werkstatt „Sterne ohne Grenzen“ Harald Bardenhagen, Sülgürtel 42, 50937 Köln](mailto:Astronomie-Werkstatt%20„Sterne%20ohne%20Grenzen“%20Harald%20Bardenhagen,%20Sülgürtel%2042,%2050937%20Köln)

Bitte nennen Sie den Veranstaltungsnamen und -termin, Ihren Namen, Ihre E-Mail-Adresse, Ihre (Mobil-)Telefonnummer, die Anzahl der teilnehmenden Personen und das Alter der Kinder und Jugendlichen sowie eventuelle Fragen oder Bemerkungen.

Sie erhalten eine Anmeldebestätigung.

Bitte beachten Sie vor Ihrer Anfahrt zur Veranstaltung die **tagesaktuellen Hinweise** falls ein Termin ausfällt: [www.sterne-ohne-grenzen.de](http://www.sterne-ohne-grenzen.de) oder [0221 – 44 900 586](tel:0221-44900586)

Über **kurzfristige Änderungen** können Sie per Anruf oder SMS nur dann unterrichtet werden, wenn Sie Ihre Mobil-Telefonnummer hinterlassen haben.

### Kosten je Veranstaltung

10 € Erwachsene / 5 € Kinder und Jugendliche, Kinder bis 12 Jahren haben in Begleitung jeweils eines zahlenden Erwachsenen freien Eintritt.

Eine kostenfreie Parkmöglichkeit besteht auf dem Parkplatz am Kreisel außerhalb des Vogelsang-Geländes (500 m Fußweg). Bitte parken Sie möglichst dort. Im Ausnahmefall können Sie auf dem Sternwarten-Gelände parken, falls der Fußweg zu beschwerlich ist.

---

Zusätzliche Termine und Ergänzungen unter [www.sterne-ohne-grenzen.de/veranstaltungsprogramm](http://www.sterne-ohne-grenzen.de/veranstaltungsprogramm)

**Änderungen vorbehalten**