



## WILLKOMMEN IN DER ERLEBNISREGION NATIONALPARK EIFEL

Dieser wundervolle Landstrich setzt sich zusammen aus dem Monschauer Land, der Nordeifel sowie der Rureifel und bietet Ihnen eine Vielzahl an besonderen Natur- und Kulturerlebnissen.

Inmitten dieses Landstrichs befindet sich der Nationalpark Eifel, der Sie eintauchen lässt in eine andere Welt, im „Wilden Westen“ Nordrhein-Westfalens. Dort entsteht der Urwald von morgen. Das 65 km südwestlich von Köln gelegene Großschutzgebiet hat eine Größe von 17.000 Fußballfeldern und kann auf



unterschiedliche Art und Weise erkundet werden. Ziehen Sie beispielsweise mit einem der Nationalpark-Ranger auf einer der fast täglich stattfindenden kostenlosen Wanderungen los. Oder entdecken Sie den Nationalpark eigenständig zu Fuß, per Fahrrad, auf dem Schiff, mit der Kutsche oder nachts bei inszenierten Himmelsbeobachtungen.

Beste Möglichkeiten zum Wandern bieten in der Erlebnisregion der Eifelsteig & seine Partnerwege, der Römerkanal-Wanderweg und die zahlreichen Rundwanderwege wie die EifelSchleifen & EifelSpuren. Fahrradfahrenden Gästen ist die Wasserburgen-Route, die Eifel-Höhen-Route, der RurUfer-Radweg und der Vennbahn-Radweg empfohlen. An zahlreichen Stationen können E-Bikes ausgeliehen werden.



Rund um den Nationalpark Eifel bereichern historische Altstädte, heimelige Dörfer, nicht alltägliche Museen, sagenumwobene Burgen und bekannte Klöster das Programm für Ihre Urlaubstage. Ein besonderer Anziehungspunkt ist Vogelsang IP. Auf dem Gelände der ehemaligen NS-Ordensburg Vogel-sang laden die Ausstellungen „Bestimmung: Herrenmensch. NS-Ordensburgen zwischen Faszination und Verbrechen“ und „Wildnis(t)räume“ sowie ein großes Besucherzentrum zum Erkunden ein.

Gemeinsam mit allen touristischen Partnern liegt uns die nachhaltige touristische Entwicklung der Region besonders am Herzen.



## Rad- und Wanderbahnhöfe

Ideale Ausgangs- und Endpunkte für Wanderungen und Rad-touren sind die 19 Rad- und Wanderbahnhöfe in der Region. An diesen DB-Bahnhöfen und Haltestellen wurden Infostelen, Bänke und Luftpumpen installiert. Ebenso erfolgt von dort ein vereinfachter Einstieg ins Rad- und Wanderwegenetz.

>> [www.radundwanderbahnhoefe-eifel.de](http://www.radundwanderbahnhoefe-eifel.de)



Das Anslussticket in andere Verkehrsverbünde in NRW können Sie einfach und bequem mit **eezy.nrw** buchen. **eezy.nrw** bietet ein nutzerfreundliches Angebot bei der Gestaltung einer umweltfreundlichen, nachhaltigen und zukunftsorientierten Mobilität in NRW. Einfach einchecken, auschecken und nur die Luftlinie zahlen. Grenzenlos in ganz NRW.

einfach mobil  
#meineeifel

## URLAUBSBERATUNG & BUCHUNGSSTELLEN IN DER ERLEBNISREGION NATIONALPARK EIFEL



Nordeifel Tourismus GmbH  
Bahnhofstr. 13 · 53925 Kall  
Tel.: 02441. 99457-0  
info@nordeifel-tourismus.de  
>> [www.nordeifel-tourismus.de](http://www.nordeifel-tourismus.de)

Monschauer Land Touristik e.V.  
Seeufer 3 · 52152 Simmerath  
Tel.: 02473. 9377-0  
info@monschauerland.de  
>> [www.monschauerland.de](http://www.monschauerland.de)

Rureifel-Tourismus e.V.  
An der Laag 4 · 52396 Heimbach  
Tel.: 02446. 80579-0  
info@rureifel-tourismus.de  
>> [www.rureifel-tourismus.de](http://www.rureifel-tourismus.de)

## IMPRESSUM

**Herausgeber:** Touristische Arbeitsgemeinschaften in der Erlebnisregion Nationalpark Eifel

**Druck:** 100% Recyclingpapier, ausgezeichnet mit dem Blauen Engel

**Bildnachweis:**

Eifel Tourismus GmbH, Regionalverkehr Köln GmbH, Verkehrsverbund Rhein-Sieg, Michael Pfeiffer - Vogelsang IP, Paul Meixner, Nationalparkforstamt Eifel, Tourismus.NRW-Dominik Ketz.



[www.erlebnis-region.de](http://www.erlebnis-region.de)





## GäSTECARD ERLEBNISREGION NATIONALPARK EIFEL

Als Gast in teilnehmenden Übernachtungsbetrieben erhalten Sie für die Dauer Ihres Aufenthaltes die kostenfreie GästeCard. Damit können Sie in der Erlebnisregion und im gesamten Gebiet des Verkehrsverbundes Rhein-Sieg (VRS) und des Aachener Verkehrsverbundes (AVV) Busse & Bahnen kostenlos nutzen.

Bei rechtzeitiger Buchung erhalten Sie die GästeCard schon vor Ihrem Aufenthalt und können diese bereits zur Anreise im VRS- und AVV-Gebiet nutzen. Zusätzlich sparen Sie mit der GästeCard bares Geld durch ermäßigten Eintritt in verschiedenen Ausflugszielen.

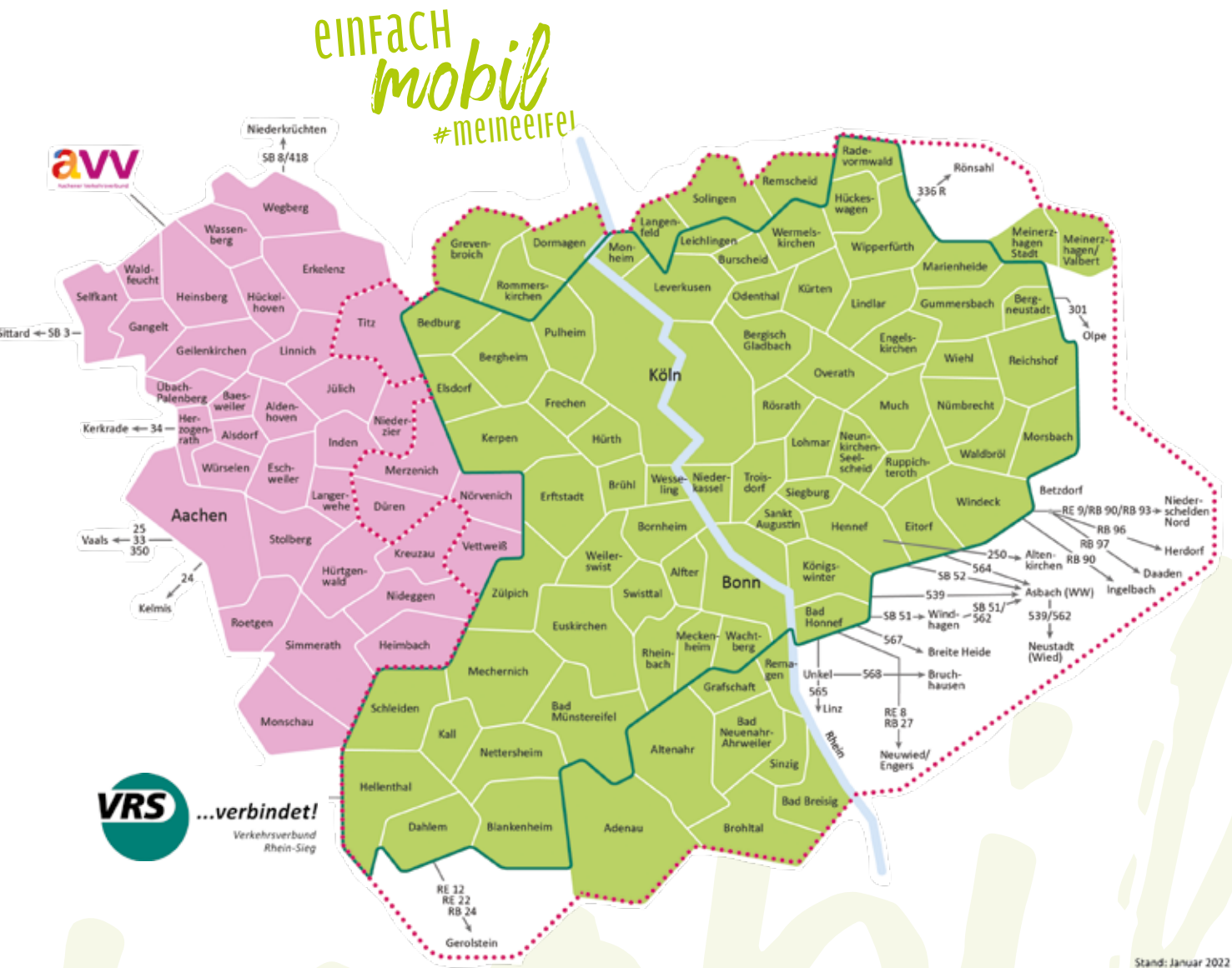
Bei zahlreichen Mehrtagesarrangements der Monschauer Land Touristik, der Nordeifel Tourismus GmbH und des Rureifel-Tourismus e.V. ist die GästeCard zudem enthalten.

**Bei welchem Gastgeber erhalten Sie die GästeCard?**  
**Bei welchen Ausflugszielen erhalten Sie einen Rabatt oder eine Zusatzleistung?**

Eine aktuelle Übersicht der Gastgeber und Ausflugsziele finden Sie unter >> [www.erlebnis-region.de](http://www.erlebnis-region.de)

## VORTEILE DER GÄSTECARD AUF EINEN BLICK

- Klimafreundlich, nachhaltig & kostengünstig in den Urlaub
- Umweltfreundlich im Urlaub unterwegs
- Kostenlose Nutzung aller Busse & Bahnen im Verkehrsverbund Rhein-Sieg (VRS) und Aachener Verkehrsverbund (AVV) während Ihres Urlaubs einschließlich An- und Abreise.
- Möglich sind:
  - Fahrten innerhalb der Erlebnisregion Nationalpark Eifel zu den Nationalpark-Toren, zu Ausgangspunkten von Rad- und Wanderwegen sowie zu Ausflugszielen.
  - folgenden Linien können unter anderem genutzt werden:
    - SB 81 Kall – Gemünd – Schleiden - Hellenthal
    - SB 82 NationalparkShuttle Kall – Gemünd - Vogelsang
    - Waldlinie 815 Monschau - Kall
    - Linie 231 Gemünd – Wilder Kermeter – Heimbach & Kermeter-Shuttle
    - Mäxchen
    - Linie 770 Eifelsteig-Wanderbus
- Weitere Linien
  - Netliner im Stadtgebiet Monschau
  - Anruf-Linien-Taxi (ALT) im Gemeindegebiet Simmerath
  - TaxiBusPlus im Kreis Euskirchen
  - Rurtalbahn Heimbach-Düren-Jülich
  - Bördebahn Euskirchen-Zülpich-Düren
  - Deutsche Bahn nach Aachen, Bonn, Düren, Euskirchen u. Köln
- Attraktive Ermäßigungen und Zusatzleistungen in zahlreichen Ausflugsziele



## WO GILT DIE GÄSTECARD

Die GästeCard gilt im gesamten VRS- und AVV-Gebiet. In den schraffierten Gebieten gilt die GästeCard nur auf einzelnen Strecken. >> [www.vrsinfo.de](http://www.vrsinfo.de), >> [www.avv.de](http://www.avv.de)

## DIE ERLEBNISREGION NATIONALPARK EIFEL



## Hinweis:

Das Angebot läuft bis zum 31.12.2023. Ausgenommen sind Fahrten mit ICE, IC und weiteren Fernverkehrszügen. Tickets für die Mitnahme eines Fahrrades sowie Zuschläge für die Nutzung des AnrufsammelTaxi (AST) in Euskirchen sind zusätzlich zu lösen. Ausgeschlossen sind Fahrten mit privaten Anbietern wie der Rursee-Schiffahrt. Aktuelle Änderungen erfahren Sie auf (Stand: 01.01.2022) >> [www.erlebnis-region.de](http://www.erlebnis-region.de)