

## Fahrradmitnahme und Fahrradbusse

Wer sein Fahrrad im ÖPNV mitnehmen möchte, löst oder entwertet entfernungsunabhängig ein Fahrrad-Ticket für den jeweiligen Verbundraum. Bei verbundraumüberschreitenden Fahrten benötigen Sie ein FahrradTagesTicket NRW.

Im AVV können in Bussen Mo. – Fr. ab 19:00 Uhr, Sa. ab 15:00 Uhr bzw. an Sonn- und Feiertagen ganztägig maximal 2 Fahrräder je Bus mitgenommen werden.

**Fahrradbusse** verkehren vom 30.3. bis 28.10.2018 an Sonn- und Feiertagen auf den Linien der SB63, 66 und 85 von Aachen in die Eifel. Auf der Linie 815 verkehrt ein Fahrradbus von Kall nach Monschau und zurück. Diese Linien fahren mit Anhängern (für bis zu 20 Fahrräder), auf denen Sie bequem und sicher Ihr Fahrrad abstellen können.

Im AVV und VRS können in allen Zügen ganztägig – soweit ausreichend Platz vorhanden ist – Fahrräder mitgenommen werden. Im VRS gilt dies auch für die Mitnahme in Bussen. In Taxi-Bussen und Anruf-Sammel-Taxi ist eine Mitnahme generell nicht möglich. Ein Anspruch auf die Mitnahme eines Fahrrads besteht nicht. Insbesondere an Wochenenden kann es zu Engpässen kommen.

**Infos:**  
Den Flyer zum Fahrradbus mit Fahrplan, Touren und Radwanderkarte finden Sie unter: [www.avv.de/rad](http://www.avv.de/rad)  
Informationen rund ums Fahrradfahren im Kreis Euskirchen erhalten Sie unter: [www.radrouten-kreis-euskirchen.de](http://www.radrouten-kreis-euskirchen.de)



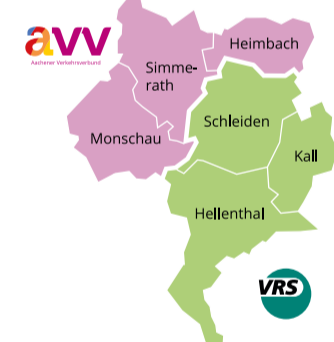
## TaxiBusPlus Linien

- 816: Schleiden - Broich - Wintzen
- 831: Gemünd - Dreilborn - Schleiden
- 836: Schleiden - Bronsfeld - Schönesseifen
- 879: Wildgehege - Hellenthal - Wollenberg
- 891: Broich - Kall - Zingsheim
- 895: Wollgarten - Gemünd - Urftsee

Der TaxiBusPlus ist zuschlagpflichtig und muss mindestens 30 Minuten vor der Abfahrtszeit telefonisch bestellt werden unter Tel.: 02441 99454545. Gruppen ab 5 Personen müssen sich 3 Tage vorher anmelden. Hunde (außer Blindenhunde) können nicht mitbefördert werden.

## Tickets und Preise

Das Gebiet des Nationalparks Eifel erstreckt sich über Teile der StädteRegion Aachen und des Kreises Düren im Aachener Verkehrsverbund (AVV) und des Kreises Euskirchen im Verkehrsverbund Rhein-Sieg (VRS). Für Fahrten innerhalb des AVV- oder des VRS-Gebietes gelten die Ticketangebote des jeweiligen Verkehrsverbundes. Bei verbundüberschreitenden Fahrten gilt grundsätzlich der VRS-Tarif.



**Infos:**  
Tickets und Preise im AVV: [www.avv.de/tickets](http://www.avv.de/tickets)  
Tickets und Preise im VRS: [www.vrsinfo.de/tickets](http://www.vrsinfo.de/tickets)  
Die meisten Tickets sind auch als HandyTicket erhältlich: [www.handyticket.de](http://www.handyticket.de)

## Fahrpläne und Verbindungsauskünfte

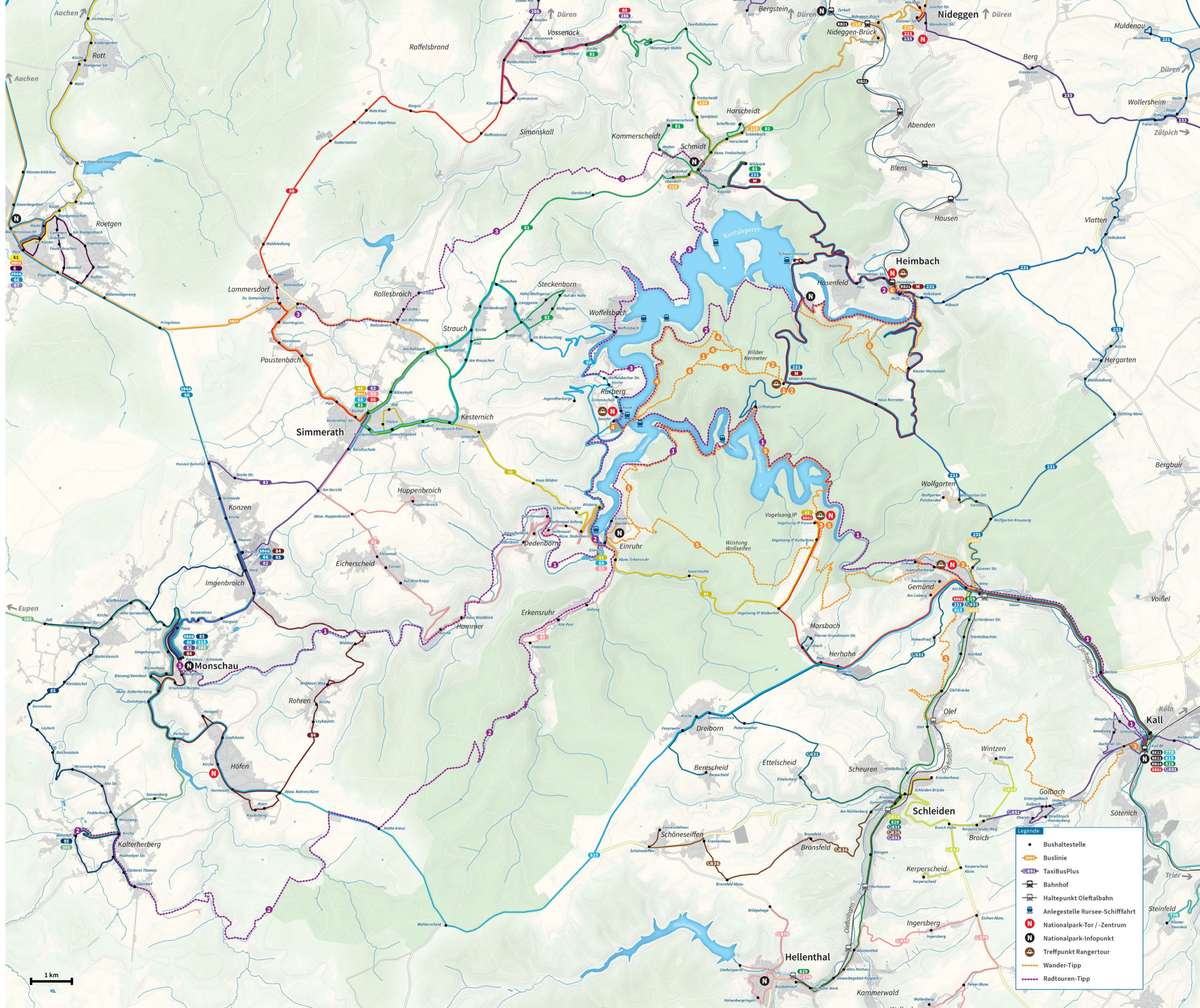
Die **Fahrpläne** der in der Übersichtskarte dargestellten Bus- und Bahnlösungen können auf den Internetseiten des AVV und VRS heruntergeladen werden oder sind in den Kundencentern der Verkehrsunternehmen sowie in den Nationalpark-Touren erhältlich. **Verbindungsauskünfte** erhalten Sie bei den Verkehrsunternehmen sowie auf den Internetseiten [www.avv.de](http://www.avv.de) und [www.vrsinfo.de](http://www.vrsinfo.de).

**Telefonische Infos:**  
Die Schläue Nummer für Bus & Bahn:  
Tel.: 01806 504030  
(20 Cent/Anruf aus dem deutschen Festnetz – Mobilfunk max. 60 Cent/Anruf)



## Mit dem Smartphone unterwegs

Mit den kostenlosen Apps **avvconnect** und **VRS Auskunft** wird die Fahrt mit Bus und Bahn jetzt noch bequemer. So haben Sie stets Zugriff auf die aktuellen Fahrplandaten, können Tickets kaufen und vieles mehr. Beide Apps sind für Android und iOS erhältlich.



ÖPNV-Karte mit Tipps für Ausflüge, Radtouren und Wanderungen

**Natur erfahren – mit Bus & Bahn**  
unterwegs im und um den Nationalpark Eifel

- Haben Sie noch Fragen?**  
Wir beraten Sie gerne zu Fahrplänen und Tickets!
- DB** DB Regio AG, Region NRW  
Tel.: 01806 464006  
kundendienst.nrw@deutschebahn.com · www.bahn.de
  - Rheinlandbus** BVR Busverkehr Rheinland GmbH  
Tel.: 01806 607085  
bvr@busverkehr-rheinland.de · www.rheinlandbus.de
  - DKB** Dürener Kreisbahn GmbH (DKB)  
Tel.: 02421 252525  
service@dkb-dn.de · www.dkb-dn.de
  - Rurtalbahn** Rurtalbahn GmbH  
Tel.: 02421 2769-303  
info@rurtalbahn.de · www.rurtalbahn.de
  - RK** Regionalverkehr Köln GmbH  
Tel.: 018 06 131313  
info@rvk.de · www.rvk.de
  - Bus NRW** Die Schläue Nummer für Bus und Bahn  
Tel.: 01806 504030  
Tel.: 0800 3304030 (kostenlose elektronische Auskunft)

- Herausgeber**
- AVV** Aachener Verkehrsverbund GmbH  
Neudämer Straße 1 · 52068 Aachen  
Info@avv.de · www.avv.de
  - VRS** Verkehrsverbund Rhein-Sieg GmbH  
Glockengasse 37 · 39 · 50667 Köln  
info@vrsinfo.de · www.vrsinfo.de
  - EUSKIRCHEN** Kreis Euskirchen  
Jülicher Ring 32 · 53879 Euskirchen  
Tel.: 02251 15-115  
oepnv@kreis-euskirchen.de · www.kreis-euskirchen.de

- Informationen zu Freizeitangeboten erhalten Sie hier:**
- Nationalpark Eifel** Wald und Holz NRW | Nationalparkforstamt Eifel  
Tel.: 02444 9510-0  
info@nationalpark-eifel.de · www.nationalpark-eifel.de
  - Vogelsang IP** Vogelsang IP gemeinnützige GmbH  
Tel.: 02444 95179-0  
info@vogelsang-ip.de · www.vogelsang-ip.de
  - Rursee-Schiffahrt KG**  
Tel.: 02446 479  
info@rursee-schiffahrt.de · www.rursee-schiffahrt.de
  - Olefallbahn** Bahn- und Businitiative Schleidener Tal e.V.  
Tel.: 02445 8022 (AB)  
bubi-schleiden@gwd.de · www.olefallbahn.de

**Layout & Kartografie**  
freiluft.maps  
www.freiluftkonzepte.de  
Geobasisdaten © OpenStreetMap-Mitwirkende

**Bildnachweis**  
Cover: C. Heer; Vogelsang IP; Vogelsang IP; Roman Hövel; Bronsfeld; U. Giesen; Ranger Senioren; Nordifel; Tourismus; Wilder Weg; Sascha Wilder; Ranger; Tafe; Hans-Dieter Budde; Sanger Hand; Wanderpaar & Radfahrer; Dominik Ketz; Stadt Schleiden; BF Heimbach; AVV; Raafahrer Ulf; Apart Fotodesign; Alexander Palmes; RadAmie; Eifel Tourismus GmbH/Intention Werbegesellschaft; Ausblick Bank; Nordifel Tourismus; Hirschley; S. Mantag; Urftalsperre; A. Hückelheim

© 2018 AVV und VRS. Alle Angaben ohne Gewähr. Änderungen vorbehalten.

